

# STEICO Ceník

Stavební výrobky z obnovitelných zdrojů šetrné k životnímu prostředí

Sortiment dodávek  
Platný od 1. března 2022



Izolace

Utěsnění

Konstrukce

Prověřená  
jistota

**STEICO Stavební systém**

**STEICO**  
Přírodní stavební systém



## Obsah

### Izolační materiály 4

#### Izolace střechy

<b>Nadkroevní izolace</b> .....	4
STEICO <i>universal</i> – Podstřešní a fasádní deska .....	4
STEICO <i>duo dry</i> – Kombinovaná podstřešní a podomítková deska .....	4
STEICO <i>universal dry</i> – Podstřešní a fasádní deska .....	5
STEICO <i>special dry</i> – Podstřešní a fasádní deska .....	5
Izolace nad záklop .....	6
STEICO <i>therm dry</i> – Stabilní izolační deska .....	6
<b>Plochá střecha</b> .....	7
STEICO <i>roof dry</i> – Dřevovláknitá izolační deska pro ploché střechy .....	7

#### Izolační systémy odvětrávaných fasád

<b>Uzavřená fasáda bez spár na dřevěné rámové konstrukci</b> .....	8
STEICO <i>universal</i> – Podstřešní a fasádní deska .....	8
STEICO <i>duo dry</i> – Kombinovaná podstřešní a podomítková deska .....	8
STEICO <i>universal dry</i> – Podstřešní a fasádní deska .....	9
STEICO <i>special dry</i> – Deska pro odvětrávané fasády .....	9
<b>Uzavřená fasáda bez spár na masivní dřevěné stěně</b> .....	10
STEICO <i>therm dry</i> – Stabilní izolační deska .....	10
<b>Otevřená fasáda se spárami</b> .....	11
STEICO <i>universal black</i> – Asfaltovaná deska pro provětrávané fasády .....	11

#### Izolace dutin

<b>Flexibilní izolace</b> .....	12
STEICO <i>flex 036</i> – Flexibilní tepelná izolace z dřevních vláken .....	12
STEICO <i>flex 038</i> – Flexibilní tepelná izolace z dřevních vláken .....	13
<b>Foukaná izolace</b> .....	14
STEICO <i>zell</i> – Dřevovláknitá foukaná izolace .....	14
STEICO <i>floc</i> – Celulózová foukaná izolace .....	14
STEICO <b>Uzavírací zátky</b> .....	14
STEICO Výstužné dřevovláknité pásy .....	15

#### Podlaha půdy a podkrovní

##### STEICO*top* – Izolace pro podlahu půdy a podkrovní

#### Instalační rovina

STEICO <i>install</i> – Izolační systém pro instalační úroveň .....	16
STEICO <i>multi box</i> – Těsnicí systém pro běžné instalace .....	16

#### Podlaha

<b>Tepelná a kročejová izolace</b> .....	17
STEICO <i>therm SD</i> – Kročejová izolace .....	17
STEICO <i>therm</i> – Stabilní izolační deska .....	17
STEICO <i>base</i> – Pevná podlahová izolace .....	17
STEICO <i>isorel</i> – Klasická hobra .....	18
STEICO <i>floor</i> – Podlahový izolační systém .....	18
STEICO <i>soundstrip</i> – Okrajové izolační pásy z dřevovláknů .....	18

#### Podložky pro podlahové panely

<b>Kročejová izolace</b> .....	19
STEICO <i>underfloor</i> – Podložka pod dřevěné a laminátové podlahy .....	19

### VKZS (ETICS) 20

Skladba konstrukce .....	20
--------------------------	----

#### Desky STEICO pod omítkové systémy

<b>STEICO VKZS dřevěná konstrukce</b> .....	21
STEICO <i>protect dry</i> – Dřevovláknitá izolační deska pro VKZS .....	21
STEICO <i>protect</i> – Dřevovláknitá izolační deska pro VKZS .....	22
STEICO <i>duo dry</i> – Kombinovaná podstřešní a podomítková deska .....	22
<b>STEICO VKZS Mineral</b> .....	23
STEICO <i>protect L dry/037</i> – Dřevovláknitá izolační deska pro VKZS zděných konstrukcí .....	23
STEICO <i>protect</i> – Dřevovláknitá izolační deska pro VKZS .....	23
<b>Příslušenství</b> .....	24
STEICO <i>internal</i> podomítková vnitřní izolace .....	29

### Materiály na bázi dřeva 31

#### Deskový sortiment

STEICO <i>isorel</i> – Klasická hobra .....	31
STEICO <i>core dry</i> – Ekologická dveřní výplň .....	31

### Konstrukční materiály 32

#### Lepené vrstvené dřevo (LVL)

STEICO <i>LVL R</i> – Lepené vrstvené dřevo .....	32
STEICO <i>LVL X Rimboard</i> – Okrajová prkna z <i>LVL X</i> lepeného vrstveného dřeva .....	32
STEICO <i>GLVL R</i> – Prvky lepené z vrstveného lepeného dřeva .....	33
STEICO <i>GLVL R</i> – Prahy a rámy .....	33

#### I-nosníky

STEICO <i>joist</i> – Nosný systém pro střechu, strop a stěnu .....	34
STEICO <i>flex 036</i> – Izolace stojiny pro STEICO <i>joist</i> .....	35

### Těsnící materiály 36

#### STEICO*multi* Těsnící systémy

<b>Fólie pro vnitřní použití</b> .....	36
STEICO <i>multi membra 5</i> – Parobrzdná fólie .....	36
STEICO <i>multi renova</i> – Parobrzdná fólie s variabilním difúzním odporem .....	36
<b>Fólie pro venkovní použití</b> .....	37
STEICO <i>multi UDB</i> – Vysoce difúzně otevřená vzduchotěsná fólie .....	37
STEICO <i>multi CAP</i> – Samolepící vzduchotěsná a ochranná fólie .....	37
STEICO <i>multi cover 5</i> – Pochozí parobrzdná fólie odolná proti dešti .....	37
<b>Lepidla a těsnící tmely</b> .....	38
<b>Ostatní těsnící sortiment</b> .....	41
<b>Izolační klín z dřevních vláken pod parapety</b> .....	42

### Nástroje 43

Řezání a vrtání .....	43
-----------------------	----

### Podpora prodeje 45

Prodejní stojany .....	45
Banery .....	46
Demonstrační modely .....	46

### Pokyny k dodání pro všechny výrobky 47

Dodávky .....	47
Glosář .....	47



## Přírodní stavební systém STEICO

Tepelná izolace, utěsnění a konstrukce – ekologická řešení pro střechu, strop, podlahu, stěnu a fasádu.



### Flexibilní izolační rohože

Vynikající ochrana před chladem a horkem – STEICO izolační rohože z dřevních vláken jsou navíc velmi příjemné při instalaci a bezpečně drží v dutině.



### Stabilní dřevovláknité izolační desky

Desky z výroby mokrým nebo suchým procesem. V sortimentu společnosti STEICO najdete nejširší nabídku v oboru:

- podstřešní desky
- desky pod omítku
- stabilní izolační desky pro konstrukce střech, stěn i podlah



### Foukaná izolace

Obzvláště hospodární a rychlé – u společnosti STEICO najdete ekologickou foukanou izolaci vyrobenou z dřevních vláken i celulózy.



### Fasádní desky pro omítací systémy

Odolná fasáda s omítkou bez řas a zabarvení. K dispozici je široká škála formátů. Řešení pro dřevěné a zděné konstrukce.



### Lepené vrstvené dřevo (LVL)

Lepené vrstvené dřevo (Laminated Veneer Lumber / LVL) je vysoce zatížitelný materiál na bázi dřeva pro nejvyšší nároky ve dřevostavbách – k dispozici jako pásy nebo trámy.



### I-Nosníky

Nosníky jsou obzvláště lehké a energeticky úsporné nosné prvky – ideální pro nízkoenergetické a pasivní domy.



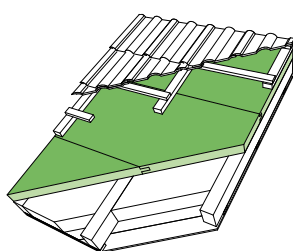
### Těsný plášť budovy

Ať parobrzda nebo fóliová parozábrana, tmely a lepidla nebo příslušenství – STEICO má k dispozici kompletní systém pro těsný obvodový plášť budovy.



Požadujte produkty certifikované FSC®

Řešení pro střešní systémy  
v plánovacích brožurách  
STEICO a další informace  
[steico.com](http://steico.com)



Doporučení systému  
pro uzavřenou fasádu



**STEICOMulti tape F**  
Vysoce kvalitní lepicí páska se  
speciální fólií | Strana 38



**STEICOMulti primer**  
Primer bez obsahu rozpouštědel  
| Strana 39

## Izolační materiály

### Izolace střechy

#### Nadkroevní izolace

##### STEICO*universal* – Podstřešní a fasádní deska



CS 10



- Difúzně otevřená podstřešní a fasádní deska, UDP-A
- 3násobná funkce: ochrana proti větru, proti povětrnostním vlivům, tepelná izolace
- Výroba suchým procesem
- 35+40 mm: cca. 210 kg/m<sup>3</sup>, λ<sub>D</sub> 0,045
- 52-100 mm: cca. 180 kg/m<sup>3</sup>, λ<sub>D</sub> 0,043

Tloušťka [mm]	Délka [mm]	Šířka [mm]	Hrana	Počet / pal. [ks.]	Plocha / pal. [m <sup>2</sup> ] brutto	Plocha / pal. [m <sup>2</sup> ] netto	Cena / m <sup>2</sup> [€]
---------------	------------	------------	-------	--------------------	---	--	---------------------------

##### Praktické formáty, např. pro montáž na stavbě

22	2.230 <sup>a)</sup>	600	P+D	104	139,152	134,761	10,27
35	2.230 <sup>a)</sup>	600	P+D	64	85,632	81,144	14,90
60	2.230 <sup>a)</sup>	600	P+D	36	48,168	45,644	25,70

##### Velké formáty s výztužným efektem

35	2.800 <sup>b)</sup>	1.200	P+D	33	110,880	107,601	15,53
35	2.800 <sup>b)</sup>	1.250	tupá	33	115,500		15,53

##### STEICO*duo dry* – Kombinovaná podstřešní a podomítková deska



CS 27



- Tepelně izolační podstřešní (UDP-A), fasádní a podomítková deska z přírodního dřevního vlákna
- Vyrobeno suchým procesem
- cca. 180 kg/m<sup>3</sup>, λ<sub>D</sub> 0,043

Tloušťka [mm]	Délka [mm]	Šířka [mm]	Hrana	Počet / pal. [ks.]	Plocha / pal. [m <sup>2</sup> ] brutto	Plocha / pal. [m <sup>2</sup> ] netto	Cena / m <sup>2</sup> [€]
---------------	------------	------------	-------	--------------------	---	--	---------------------------

##### Kombinované formáty pro použití na střechy a stěny

40	2.230 <sup>a)</sup>	600	P+D	56	74,928	71,001	15,50
40	2.550 <sup>c)</sup>	600	P+D	56	85,680	81,305	15,50
60	2.230 <sup>a)</sup>	600	P+D	36	48,168	45,644	23,77
60	2.550 <sup>c)</sup>	600	P+D	38	58,140	55,171	23,77
60	2.550 <sup>c)</sup>	1.175	P+D	19	56,929	55,171	23,77

##### Formáty XXL pro výrobu prvků v závodě

40	3.000 <sup>d) e)</sup>	2.500	tupá	28	210,000		18,77
40	6.000 <sup>e) f)</sup>	2.500	tupá	15	225,000		18,77
60	3.000 <sup>d)</sup>	2.500	tupá	19	142,500		28,14
60	6.000 <sup>e) f)</sup>	2.500	tupá	10	150,000		28,14

a) Formát palety: cca. 2,25\*1,20\*1,22 m; 24 pal./kamion

b) Formát palety: cca. 2,80\*1,25\*1,22 m; 16 pal./kamion

c) Formát palety: cca. 2,56\*1,22\*1,22 m; 20 pal./kamion

d) Formát palety: cca. 3,00\*2,50\*1,30 m; 8 pal./kamion

e) Není běžná skladová položka – dodací lhůta na vyžádání

f) Formát palety: cca. 6,00\*2,50\*0,75 m; 6 pal./kamion; Není běžná skladová položka – dodací lhůta na vyžádání

## Izolační materiály: Izolace střechy: Nadkroevní izolace

### STEICO *universal dry* – Podstřešní a fasádní deska



- Difúzně otevřená podstřešní a fasádní deska, UDP-A
- 3násobná funkce: ochrana proti větru, proti povětrnostním vlivům, tepelná izolace
- Výroba suchým procesem
- 35 mm: cca. 210 kg/m<sup>3</sup>, λ<sub>D</sub> 0,045 | 60-100 mm: cca. 180 kg/m<sup>3</sup>, λ<sub>D</sub> 0,043

Tloušťka [mm]	Délka [mm]	Šířka [mm]	Hrana	Počet/pal. [ks.]	Plocha/pal. [m <sup>2</sup> ]		Cena/m <sup>2</sup> [€]
					brutto	netto	

#### Praktické formáty, např. pro montáž na stavbě

35	2.230 <sup>a)</sup>	600	P+D	64	85,632	81,144	15,50
60	1.880 <sup>b)</sup>	600	P+D	38	42,864	40,532	23,20
80	1.880 <sup>b)</sup>	600	P+D	28	31,584	29,866	30,96
100	1.880 <sup>b)</sup>	600	P+D	22	24,816	23,466	38,67

### STEICO *special dry* – Podstřešní a fasádní deska



- Difúzně otevřená podstřešní deska
- 3násobná funkce: ochrana proti větru, proti povětrnostním vlivům, tepelná izolace
- Výroba suchým procesem
- cca. 140 kg/m<sup>3</sup>, λ<sub>D</sub> 0,040

Tloušťka [mm]	Délka [mm]	Šířka [mm]	Hrana	Počet/pal. [ks.]	Plocha/pal. [m <sup>2</sup> ]		Cena/m <sup>2</sup> [€]
					brutto	netto	

#### Praktické formáty, např. pro montáž na stavbě

60	2.230 <sup>a)</sup>	600	P+D	36	48,168	45,644	20,29
80	2.230 <sup>a)</sup>	600	P+D	28	37,464	35,501	26,47
100	2.230 <sup>a)</sup>	600	P+D	22	29,436	27,893	33,10
120	1.880 <sup>b)</sup>	600	P+D	18	20,304	19,199	39,71
140	1.880 <sup>b)</sup>	600	P+D	16	18,048	17,066	46,32
160	1.880 <sup>b)</sup>	600	P+D	14	15,792	14,933	52,95
180	1.880 <sup>b)</sup>	600	P+D	12	13,536	12,800	59,56
200	1.880 <sup>b) c)</sup>	600	P+D	12	13,536	12,800	66,18

### Doporučení systému pro nadkroevní desky



**STEICOmuli tape black**  
Vysoce kvalitní lepicí páska na speciální textilii | [Strana 38](#)



**STEICOmuli UDB**  
Vysoce difúzně otevřená vzduchotěsná fólie s univerzálním použitím | [Strana 37](#)



**STEICOmuli nail**  
Těsnicí páska pod střešní latě | [Strana 40](#)

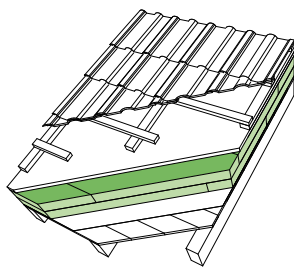


**STEICOmuli connect**  
Trvale elastický lepicí a těsnicí tmel | [Strana 39](#)

a) Formát palety: cca. 2,25\*1,20\*1,22 m; 24 pal./kamion

b) Formát palety: cca. 1,89\*1,22\*1,22 m; 28 pal./kamion

c) Není běžná skladová položka – dodací lhůta na vyžádání



Pro použití s nadkroevní deskou/těsnicí membránou

### Doporučení systému pro desky nad záklop



**STEICUniversal dry**  
Podstřešní a fasádní deska  
| [Strana 5](#)



**STEIComulti cover 5**  
Pochozí, dešti odolná parobrzdná fólie | [Strana 37](#)



**STEIComulti tape F**  
Vysoce kvalitní lepicí páska se speciální fólií | [Strana 38](#)



**STEIComulti connect**  
Trvale elastický lepicí a těsnicí tmel | [Strana 39](#)

## Izolace nad záklop

### STEICO<sup>therm</sup> dry – Stabilní izolační deska



CS 17



- Univerzální izolační deska z dřevních vláken
- Obzvláště lehká a zároveň stabilní
- Vyrobená suchým procesem
- cca. 110 kg/m<sup>3</sup>, λ<sub>D</sub> 0,037

Tloušťka [mm]	Délka [mm]	Šířka [mm]	Hrana	Počet/pal. [ks.]	Plocha/pal. [m <sup>2</sup> ]		Cena/m <sup>2</sup> [€]
					brutto	netto	

#### Praktické formáty s tupou hranou

60	1.350 a)	600	tupá	38	30,780		15,47
80	1.350 a)	600	tupá	28	22,680		20,65
100	1.350 a)	600	tupá	22	17,820		25,77
120	1.350 a)	600	tupá	18	14,580		31,06
140	1.350 a)	600	tupá	16	12,960		35,97
160	1.350 a)	600	tupá	14	11,340		41,23
180	1.350 a)	600	tupá	12	9,720		46,25
200	1.350 a) b)	600	tupá	12	9,720		51,54
220	1.350 a) b)	600	tupá	10	8,100		57,88
240	1.350 a) b)	600	tupá	10	8,100		63,19
260	1.350 a) b)	600	tupá	8	6,480		68,26
280	1.350 a) b)	600	tupá	8	6,480		73,53
300	1.350 a) b)	600	tupá	8	6,480		78,78

#### Praktické formáty s polodrážkou

140	1.350 a)	600	Polodrážka	16	12,960	12,496	36,88
160	1.350 a)	600	Polodrážka	14	11,340	10,934	42,14
180	1.350 a)	600	Polodrážka	12	9,720	9,372	47,38
200	1.350 a)	600	Polodrážka	12	9,720	9,372	53,74
220	1.350 a)	600	Polodrážka	10	8,100	7,810	59,10
240	1.350 a)	600	Polodrážka	10	8,100	7,810	64,53

#### Praktické formáty s drážkou a perem

60	1.880 c) d) e)	600	P+D	38	42,864	40,532	18,17
80	1.880 c) f)	600	P+D	28	31,584	29,866	23,67
100	1.880 c)	600	P+D	22	24,816	23,466	29,15
120	1.880 c)	600	P+D	18	20,304	19,199	34,40
140	1.880 c)	600	P+D	16	18,048	17,066	39,82
160	1.880 c)	600	P+D	14	15,792	14,933	45,45
180	1.880 c) f)	600	P+D	12	13,536	12,800	51,18
200	1.880 c)	600	P+D	12	13,536	12,800	56,91
220	1.880 c) g)	600	P+D	10	11,280	10,666	62,43
240	1.880 c) g)	600	P+D	10	11,280	10,666	68,24

a) Formát palety: cca. 1,35\*1,20\*1,30m; 40 pal./kamion

b) Odběr od 1 kamionu

c) Formát palety: cca. 1,89\*1,22\*1,22m; 28 pal./kamion

d) Není vhodné pro foukané izolace

e) Nelze pokládat přímo na krokve (vyžaduje rovný nosný podklad, např. záklop/bednění)

f) Není běžná skladová položka – dodací lhůta na vyžádání

## Plochá střecha

### STEICO*roof dry* – Dřevovláknitá izolační deska pro ploché střechy

CS 23

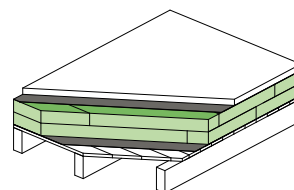


- Ideální pro izolaci pod těsněními na plochých střechách
- Pevnost v tlaku 100 kPa (vyšší pevnost v tlaku – minimální množství pro objednávku 2 kamiony)
- Vhodný pro spádování
- Vyrobeno suchým procesem
- cca. 140 kg/m<sup>3</sup>, λ<sub>D</sub> 0,040

Tloušťka [mm]	Délka [mm]	Šířka [mm]	Hrana	Počet / pal. [ks.]	Plocha / pal. [m <sup>2</sup> ]	Cena / m <sup>2</sup> [€]
---------------	------------	------------	-------	--------------------	---------------------------------	---------------------------

Praktické formáty, např. pro montáž na stavbě

60	800 <sup>a)</sup>	800	tupá	38	24,320	20,19
80	800 <sup>a)</sup>	800	tupá	28	17,920	25,19
100	800 <sup>a)</sup>	800	tupá	22	14,080	31,33
120	800 <sup>a)</sup>	800	tupá	18	11,520	38,15
140	800 <sup>a)</sup>	800	tupá	16	10,240	43,24
160	800 <sup>a)</sup>	800	tupá	14	8,960	47,81
180	800 <sup>a) b)</sup>	800	tupá	12	7,680	59,14
200	800 <sup>a) b)</sup>	800	tupá	12	7,680	63,81



#### Doporučení systému pro plochou střechu



#### STEICO*multi CAP*

Samolepicí vzduchotěsná a ochranná fólie | [Strana 37](#)



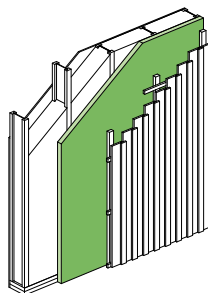
#### STEICO*isoflex cut combi*

Řezací technika pro flexibilní a pevné izolační materiály | [Strana 43](#)

a) Formát palety: cca. 1,60\*0,80\*1,22 m; 48 pal./kamion; Možnosti přířezů pro spádovou izolaci na vyžádání.  
b) Není běžná skladová položka – dodací lhůta na vyžádání

Izolační materiály: Izolační systémy odvětrávaných fasád:  
Uzavřená fasáda bez spár na dřevěné rámové konstrukci

Dodatečné informace  
na [steico.com](http://steico.com)



Doporučení systému  
pro uzavřenou fasádu



**STEICOMulti UDB**

Vysoce difúzně otevřená  
vzduchotěsná fólie s univerzálním  
použitím | [Strana 37](#)



**STEICOMulti tape F**

Vysoce kvalitní lepicí páska se  
speciální fólií | [Strana 38](#)



**STEICOMulti primer**

Primer bez obsahu rozpouštědel  
| [Strana 39](#)

## Izolační systémy odvětrávaných fasád

### Uzavřená fasáda bez spár na dřevěné rámové konstrukci

#### STEICO*universal* – Podstřešní a fasádní deska



CS 10



- Diffusionsoffene Podstřešní a fasádní deska, UDP-A
- 3násobná funkce: ochrana proti větru, proti povětrnostním vlivům, tepelná izolace
- Vyroba mokrym procesem
- cca. 270 kg/m<sup>3</sup>, λ<sub>D</sub> 0,048
- Další formáty v kapitole [Nadkroevní izolace](#)

Tloušťka [mm]	Délka [mm]	Šířka [mm]	Hrana	Počet/pal. [ks.]	Plocha/pal. [m <sup>2</sup> ]		Cena/m <sup>2</sup> [€]
					brutto	netto	

#### Praktické formáty, např. pro montáž na stavbě

22	2.230 <sup>a)</sup>	600	P+D	104	139,152	134,761	10,27
35	2.230 <sup>a)</sup>	600	P+D	64	85,632	81,144	14,90

#### Velké formáty s výztužným efektem

35	2.800 <sup>b)</sup>	1.200	P+D	33	110,880	107,601	15,53
35	2.800 <sup>b)</sup>	1.250	tupá	33	115,500		15,53

#### STEICO*duo dry* – Kombinovaná podstřešní a podomítková deska



CS 27



- Tepelně izolační podstřešní (UDP-A), fasádní a podomítková deska z přírodního dřevního vlákna
- Vyrobeno suchým procesem
- cca. 180 kg/m<sup>3</sup>, λ<sub>D</sub> 0,043

Tloušťka [mm]	Délka [mm]	Šířka [mm]	Hrana	Počet/pal. [ks.]	Plocha/pal. [m <sup>2</sup> ]		Cena/m <sup>2</sup> [€]
					brutto	netto	

#### Kombinované formáty pro použití na střechy a stěny

40	2.230 <sup>a)</sup>	600	P+D	56	74,928	71,001	15,50
40	2.550 <sup>c)</sup>	600	P+D	56	85,680	81,305	15,50
60	2.230 <sup>a)</sup>	600	P+D	36	48,168	45,644	23,77
60	2.550 <sup>c)</sup>	600	P+D	38	58,140	55,171	23,77
60	2.550 <sup>c)</sup>	1.175	P+D	19	56,929	55,171	23,77

#### Formáty XXL pro výrobu prvků v závodě

40	3.000 <sup>d) e)</sup>	2.500	tupá	28	210,000		18,77
40	6.000 <sup>e) f)</sup>	2.500	tupá	15	225,000		18,77
60	3.000 <sup>d)</sup>	2.500	tupá	19	142,500		28,14
60	6.000 <sup>e) f)</sup>	2.500	tupá	10	150,000		28,14

a) Formát palety: cca. 2,25\*1,20\*1,22 m; 24 pal./kamion

b) Formát palety: cca. 2,80\*1,25\*1,22 m; 16 pal./kamion

c) Formát palety: cca. 2,56\*1,22\*1,22 m; 20 pal./kamion

d) Formát palety: cca. 3,00\*2,50\*1,30 m; 8 pal./kamion

e) Není běžná skladová položka – dodací lhůta na vyžádání

f) Formát palety: cca. 6,00\*2,50\*0,75 m; 6 pal./kamion; Není běžná skladová položka – dodací lhůta na vyžádání



## Izolační materiály: Izolační systémy odvětrávaných fasád: Uzavřená fasáda bez spár na dřevěné rámové konstrukci

### STEICO *universal dry* – Podstřešní a fasádní deska



- Difuzně otevřená podstřešní a fasádní deska, UDP-A
- 3násobná funkce: ochrana proti větru, proti povětrnostním vlivům, tepelná izolace
- Výroba suchým procesem
- 35 mm: cca. 210 kg/m<sup>3</sup>, λ<sub>D</sub> 0,045 | 60-100 mm: cca. 180 kg/m<sup>3</sup>, λ<sub>D</sub> 0,043
- Další formáty v kapitole [Nadkroevní izolace](#)

Tloušťka [mm]	Délka [mm]	Šířka [mm]	Hrana	Počet/pal. [ks.]	Plocha/pal. [m <sup>2</sup> ]		Cena/m <sup>2</sup> [€]
					brutto	netto	

#### Praktické formáty, např. pro montáž na stavbě

35	2.230 <sup>a)</sup>	600	P+D	64	85,632	81,144	15,50
60	1.880 <sup>b)</sup>	600	P+D	38	42,864	40,532	23,20

### STEICO *special dry* – Deska pro odvětrávané fasády



- Difuzně otevřená fasádní deska
- 3násobná funkce: ochrana proti větru, proti povětrnostním vlivům, tepelná izolace
- Výroba suchým procesem
- cca. 140 kg/m<sup>3</sup>, λ<sub>D</sub> 0,040

Tloušťka [mm]	Délka [mm]	Šířka [mm]	Hrana	Počet/pal. [ks.]	Plocha/pal. [m <sup>2</sup> ]		Cena/m <sup>2</sup> [€]
					brutto	netto	

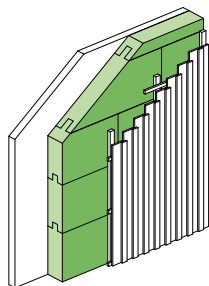
#### Praktické formáty, např. pro montáž na stavbě

60	2.230 <sup>a)</sup>	600	P+D	36	48,168	45,644	20,29
80	2.230 <sup>a)</sup>	600	P+D	28	37,464	35,501	26,47
100	2.230 <sup>a)</sup>	600	P+D	22	29,436	27,893	33,10

a) Formát palety: cca. 2,25\*1,20\*1,22m; 24 pal./kamion

b) Formát palety: cca. 1,89\*1,22\*1,22m; 28 pal./kamion

Izolační materiály: Izolační systémy odvětrávaných fasád:  
Uzavřená fasáda bez spár na masivní dřevěné stěně



**Doporučení systému  
pro uzavřenou fasádu na  
masivní dřevěné stěně**



**STEICOmultiprimer**  
Primer bez obsahu rozpouštědel  
| [Strana 39](#)



**STEICOmultiprimer F**  
Vysoce kvalitní lepicí páska se  
speciální fólií | [Strana 38](#)



**STEICOfix**  
Izolační klín z dřevních vláken  
pod parapety | [Strana 42](#)

## Uzavřená fasáda bez spár na masivní dřevěné stěně

### STEICO<sup>therm</sup> dry – Stabilní izolační deska



CS 17



- Univerzální izolační deska z dřevních vláken
- Obzvláště lehká a zároveň stabilní
- Vyrobená suchým procesem
- cca. 110 kg/m<sup>3</sup>, λ<sub>D</sub> 0,037

Tloušťka [mm]	Délka [mm]	Šířka [mm]	Hrana	Počet/pal. [ks.]	Plocha/pal. [m <sup>2</sup> ] brutto	Plocha/pal. [m <sup>2</sup> ] netto	Cena/m <sup>2</sup> [€]
---------------	------------	------------	-------	------------------	---	--	-------------------------

#### Praktické formáty s drážkou a perem

60	1.880 a) a) b)	600	P+D	38	42,864	40,532	18,17
80	1.880 a) f) g)	600	P+D	28	31,584	29,866	23,67
100	1.880 a) f)	600	P+D	22	24,816	23,466	29,15
120	1.880 a) f)	600	P+D	18	20,304	19,199	34,40
140	1.880 a) f)	600	P+D	16	18,048	17,066	39,82
160	1.880 a) f)	600	P+D	14	15,792	14,933	45,45
180	1.880 a) f) d)	600	P+D	12	13,536	12,800	51,18
200	1.880 a)	600	P+D	12	13,536	12,800	56,91
220	1.880 a) d)	600	P+D	10	11,280	10,666	62,43
240	1.880 a) d)	600	P+D	10	11,280	10,666	68,24

a) Laut STEICO<sup>secure</sup> Timber AbZ 33.47-1581 Nut- und Feder-Platten zur Verwendung bei doppellagiger Verlegung  
b) Nicht zur frei gespannten Verlegung über Sparren geeignet

Izolační materiály: Izolační systémy odvětrávaných fasád: Otevřená fasáda se spárami

## Otevřená fasáda se spárami

### STEICO *universal black* – Asfaltovaná deska pro provětrávané fasády



CS 10

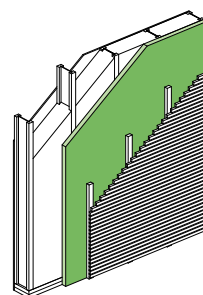


- Asfaltovaná deska pro provětrávané fasády se spárami
- Ochrana proti povětrnostním vlivům bez dodatečné fasádní membrány
- Vyrobeno mokrým procesem
- cca. 260 kg/m<sup>3</sup>, λ<sub>D</sub> 0,050

Tloušťka [mm]	Délka [mm]	Šířka [mm]	Hrana	Počet/pal. [ks.]	Plocha/pal. [m <sup>2</sup> ] brutto	Plocha/pal. [m <sup>2</sup> ] netto	Cena/m <sup>2</sup> [€]
---------------	------------	------------	-------	------------------	---	--	-------------------------

Praktické formáty, např. pro montáž na stavbě

22	2.230 <sup>a)</sup>	600	P+D	52	69,576	67,38	13,42
35	2.230 <sup>b)</sup>	600	P+D	64	85,632	81,144	21,33



### Doporučení systému otevřené fasády se spárami



#### STEICO *multi tape black*

Vysoce kvalitní lepicí páska na speciální textilii | [Strana 38](#)



#### STEICO *multi primer*

Primer bez obsahu rozpouštědel | [Strana 39](#)

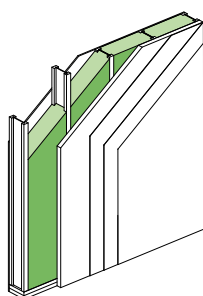
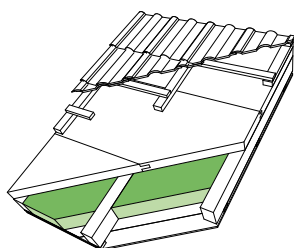


STEICO Těsnící páska spár | [Strana 41](#)

a) Formát palety: cca. 2,25\*0,60\*1,30 m; 48 pal./kamion; asfaltovaná v celé tloušťce

b) Formát palety: cca. 2,25\*1,20\*1,22 m; 24 pal./kamion; asfaltovaná vnější lamela desky

Dodatečné informace  
na [steico.com](http://steico.com)



Doporučení systému  
flexibilních izolací



**STEICOmulti membra 5**  
Parabrzdňá fólie | [Strana 36](#)



**STEICOmulti renova**  
parabrzdňá fólie s variabilním  
difúzním odporem | [Strana 36](#)



**STEICOmulti tape P**  
Vysoce výkonná lepicí páska s  
nosičem z kraftového papíru  
| [Strana 38](#)

## Izolace dutin

### Flexibilní izolace

**STEICOflex 036 – Flexibilní tepelná izolace z dřevních vláken**



CS 15



- Pružné izolační rohože z dřevních vláken pro izolaci dutin
- Nejnižší dostupná tepelná vodivost u flexibilních dřevovláknitých rohoží
- Vyrobeno suchým procesem
- cca. 60 kg/m<sup>3</sup>, λ<sub>D</sub> 0,036

Tloušťka [mm]	Délka [mm]	Šířka [mm]	Hrana	Počet/pal. [ks.]	Plocha/pal. [m <sup>2</sup> ]	Cena/m <sup>2</sup> [€]
---------------	------------	------------	-------	------------------	-------------------------------	-------------------------

#### Praktické formáty (obdélníky)

30	1.220 <sup>a)</sup> b)	575	tupá	10 Pak. à 16 ks.	112,240	5,70
40	1.220 <sup>a)</sup>	575	tupá	12 Pak. à 10 ks.	84,180	5,76
50	1.220 <sup>a)</sup>	575	tupá	10 Pak. à 9 ks.	63,135	7,04
60	1.220 <sup>a)</sup>	575	tupá	10 Pak. à 8 ks.	56,120	8,22
80	1.220 <sup>a)</sup>	575	tupá	10 Pak. à 6 ks.	42,090	10,71
100	1.220 <sup>a)</sup>	575	tupá	12 Pak. à 4 ks.	33,672	13,40
120	1.220 <sup>a)</sup>	575	tupá	10 Pak. à 4 ks.	28,060	16,07
140	1.220 <sup>a)</sup>	575	tupá	8 Pak. à 4 ks.	22,448	18,75
160	1.220 <sup>a)</sup>	575	tupá	10 Pak. à 3 ks.	21,045	21,43
180	1.220 <sup>a)</sup>	575	tupá	8 Pak. à 3 ks.	16,836	24,10
200	1.220 <sup>a)</sup>	575	tupá	12 Pak. à 2 ks.	16,836	26,79
220	1.220 <sup>a)</sup>	575	tupá	10 Pak. à 2 ks.	14,030	30,56
240	1.220 <sup>a)</sup>	575	tupá	10 Pak. à 2 ks.	14,030	33,34

a) Formát palety: cca. 1,15\*1,22\*2,20-2,65m; 22 pal./kamion; Speciální formáty na vyžádání

b) Není běžná skladová položka – dodací lhůta na vyžádání

Izolační materiály: Izolace dutin: Flexibilní izolace

**STEICOflex 038 – Flexibilní tepelná izolace z dřevních vláken**



CS 15



- Pružné izolační rohože z dřevních vláken pro izolaci dutin
- Na střechu, zeď, strop
- Vyrobeno suchým procesem
- cca. 50 kg/m<sup>3</sup>, λ<sub>D</sub> 0,038

Tloušťka [mm]	Délka [mm]	Šířka [mm]	Hrana	Počet/pal. [ks.]	Plocha/pal. [m <sup>2</sup> ]	Cena/m <sup>2</sup> [€]
---------------	------------	------------	-------	------------------	-------------------------------	-------------------------

**Praktické formáty (obdélníky)**

40	1.220 <sup>a)</sup>	575	tupá	12 bal. à 10 ks.	84,180	5,54
50	1.220 <sup>a)</sup>	575	tupá	10 bal. à 9 ks.	63,135	6,44
60	1.220 <sup>a)</sup>	575	tupá	10 bal. à 8 ks.	56,120	7,84
80	1.220 <sup>a)</sup>	575	tupá	10 bal. à 6 ks.	42,090	10,21
100	1.220 <sup>a)</sup>	575	tupá	12 bal. à 4 ks.	33,672	12,77
120	1.220 <sup>a)</sup>	575	tupá	10 bal. à 4 ks.	28,060	15,32
140	1.220 <sup>a)</sup>	575	tupá	8 bal. à 4 ks.	22,448	17,88
160	1.220 <sup>a)</sup>	575	tupá	10 bal. à 3 ks.	21,045	20,42
180	1.220 <sup>a)</sup>	575	tupá	8 bal. à 3 ks.	16,836	22,97
200	1.220 <sup>a)</sup>	575	tupá	12 bal. à 2 ks.	16,836	25,54
220	1.220 <sup>a)</sup>	575	tupá	10 bal. à 2 ks.	14,030	29,19
240	1.220 <sup>a)</sup>	575	tupá	10 bal. à 2 ks.	14,030	31,84

**Praktické formáty (obdélníky) pro suchou výstavbu**

40	1.200 <sup>b)</sup>	625	tupá	12 bal. à 10 ks.	90,000	5,54
60	1.200 <sup>b)</sup>	625	tupá	10 bal. à 8 ks.	60,000	7,84
80	1.200 <sup>b)</sup>	625	tupá	10 bal. à 6 ks.	45,000	10,21

**Doporučení systému flexibilních izolací**



**STEICOMulti tape F**

Vysoce kvalitní lepicí páska se speciální fólií | [Strana 38](#)



**STEICOMulti connect**

Trvale elastický lepicí a těsnící tmel | [Strana 39](#)



**STEICOisoflex cut combi**

Řezací technika pro flexibilní a pevné izolační materiály | [Strana 43](#)

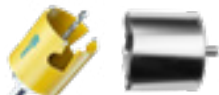


**STEICO Pila izolačních materiálů**

Pro snadné řezání ppružných izolačních rohoží | [Strana 43](#)

a) Formát palety: cca. 1,15\*1,22\*2,20-2,65 m; 22 pal./kamion; Speciální formáty na vyžádání

b) Formát palety: cca. 1,25\*1,20\*2,55 m; 20 pal./kamion

**Doporučení systému  
foukané izolace**

 Rozsáhlá řada vrtáků  
| [Strana 44](#)

**STEICOmultipape P**  
Lepicí páska pro uzavření  
foukacích otvorů v interiéru  
| [Strana 38](#)

## Foukaná izolace

### STEICOzell – Drevovláknitá foukaná izolace



CS 13



- Objemová hmotnost cca. 32 - 45 kg/m<sup>3</sup> podle aplikace, λ<sub>D</sub> 0,038
- Foukaná izolace z dřevních vláken
- Izolační vrstva beze spár, dlouhodobě odolná proti sesedání díky trojrozměrnému ozubení dřevních vláken
- Difúzně otevřená, bez prořezu

Hmotnost/ks. [kg]	Počet/pal. [ks.]	Cena/kg [€]
----------------------	---------------------	----------------

**Dodávka v praktických pytlích**

15 <sup>a)</sup>	21 pytlů	1,32
------------------	----------	------

**Jednotlivé slisované balíky bez fólie dodané ve velkém průmyslovém balení**

270 <sup>b)</sup>	1 velký balík (18 balíků po 15 kg)	1,32
-------------------	------------------------------------	------

### STEICOfloc – Celulózová foukaná izolace



CS 14



- Objemová hmotnost cca. 27 - 60 kg/m<sup>3</sup> podle aplikace, λ<sub>D</sub> 0,038
- Foukaná izolace z celulózy
- Izolační vrstva beze spár, dlouhodobě odolná proti sesedání
- Difúzně otevřená, bez prořezu

Hmotnost/ks. [kg]	Počet/pal. [ks.]	Varianta	Cena/kg [€]
----------------------	---------------------	----------	----------------

**Dodávka v praktických pytlích**

15 <sup>c)</sup>	21 pytlů	standard	1,26
15 <sup>c)</sup>	21 pytlů	bez obsahu boru	1,42

**Dodávka ve velkých balících (průmyslové balení)**

350 <sup>d)</sup>	1 velký balík	standard	1,26
350 <sup>d)</sup>	1 velký balík	bez obsahu boru	1,42

### STEICO Uzavírací zátka



CS 34



- Těsnící zátka pro bezpečné uzavření foukacích otvorů a otvorů pro šrouby, např. při montáži uzavřených dřevěných konstrukčních prvků
- Bezpečné uzavření díky přesně padnoucímu tvaru
- Rychlé a snadné použití
- Lze omítnout

Tloušťka [mm]	Průměr [mm]	Počet/bal. [ks.]	Cena/ks. [€]
35	50	100	1,25
	68 <b>NOVÝ</b>	100	1,45
	105	60	1,66
	120	50	1,78

a) Formát palety: cca. 0,80\*1,20\*2,60 m; 33 pal./kamion

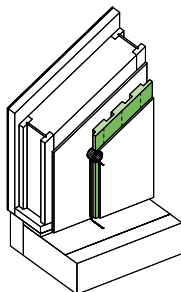
b) Formát palety: cca. 0,80\*1,20\*2,30 m; 33 pal./kamion

c) Formát palety: cca. 0,80\*1,20\*2,45 m; 33 pal./kamion

d) Formát palety: cca. 0,80\*1,20\*2,35 m; 33 pal./kamion

Izolační materiály: Podlaha půdy a podkroví: Foukaná izolace

Dodatečné informace  
na [steico.com](http://steico.com)



Doporučení systému  
instalační roviny



**STEICObase, 20 mm**  
jako omítková základová deska  
pro vytvoření podhledu při  
použití omítky | [Strana 17](#)

## Instalační rovina

### STEICO*install* – Izolační systém pro instalační úrovně



CS 20



- Celoplošná izolace instalačních rovin
- Vhodná pro automatizovanou výrobu prvků
- Lze použít jako podomítkovou desku v interiéru
- Výroba suchým procesem
- cca. 140 kg/m<sup>3</sup>, λ<sub>D</sub> 0,040

Tloušťka [mm]	Délka [mm]	Šířka [mm]	Hrana	Počet/pal. [ks.]	Plocha/pal. [m <sup>2</sup> ]	Cena/m <sup>2</sup> [€]
---------------	------------	------------	-------	------------------	-------------------------------	-------------------------

#### Deska pro montáž jednou osobou na stavbě, bez vyfrézovaných instalačních kanálů

50	2.600 <sup>a)</sup>	600	tupá	44	68,640	16,96
----	---------------------	-----	------	----	--------	-------

#### Velký formát pro výrobu prvků, s vyfrézovanými instalačními kanály

50	2.595 <sup>b)</sup>	1.250	tupá	22	71,363	19,54
60	2.650 <sup>c) d)</sup>	1.250	tupá	19	62,938	20,59

### STEICO*multi box* – Těsnící systém pro běžné instalace



CS 34



- Těsnící systém pro montáž všech běžných elektrických instalací do dřevěných rámových konstrukcí bez instalační úrovně
- Možnost připevnění až 3 krabic (až 62 mm hlubokých)
- V případě potřeby možnost dalšího rozšiřování

Hloubka [mm]	Délka [mm]	Šířka [mm]	Obsah	Počet/bal. [ks.]	Cena/bal. [€]
--------------	------------	------------	-------	------------------	---------------

#### Dodávka v praktických kartonech

65	260	125	<b>1 Instalační box</b> + 1× těsnící zátka do DN 20 a 1× do DN 32 + 1× trubka 1,30 m (DN 20) + 1× 1,30 m (DN 32) + 1× těsnící manžeta GD 22 Ø 25 - 32 mm + 1× těsnící manžeta GD 21 Ø 15 - 22 mm	1	46,90 <sup>e)</sup>
----	-----	-----	--	---	---------------------

a) Formát palety: cca. 2,63\*1,21\*1,22 m; 20 pal./kamion; Speciální formáty na vyžádání

b) Formát palety: cca. 2,60\*1,25\*1,25 m; 16 pal./kamion; Kanály 50\*25 mm (šířka\*hloubka); Vzdálenost mezi kanály 75 mm; Vzdálenost od okraje 35 mm

c) Formát palety: cca. 2,65\*1,25\*1,22 m; 16 pal./kamion;

d) Používejte pouze v kombinaci s omítkou

e) Cena plus náklady na dopravu



## Podlaha

### Tepelná a kročejová izolace

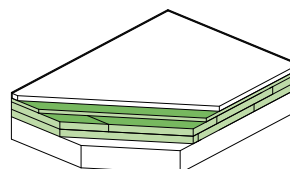
#### STEICO<sup>therm</sup> SD – Kročejová izolace



- Stabilní tepelná izolace na plochem nosném podkladu
- Speciální klasifikace jako kročejová izolace
- Výroba mokrým procesem
- cca. 160 kg/m<sup>3</sup>, λ<sub>D</sub> 0,038



CS 21



Dodatečné informace  
na [steico.com](http://steico.com)

Tloušťka [mm]	Délka [mm]	Šířka [mm]	Hrana	Počet/pal. [ks.]	Plocha/pal. [m <sup>2</sup> ]	Cena/m <sup>2</sup> [€]
---------------	------------	------------	-------	------------------	-------------------------------	-------------------------

Praktické formáty, např. pro montáž na stavbě

20	1.350 <sup>a)</sup>	600	tupá	116	93,960	5,19
30	1.350 <sup>a)</sup>	600	tupá	74	59,940	7,81

#### STEICO<sup>therm</sup> – Stabilní izolační deska



- Všestranná izolační deska z dřevních vláken
- Obzvláště lehká a zároveň stabilní
- Vyrobená mokrým procesem
- cca. 160 kg/m<sup>3</sup>, λ<sub>D</sub> 0,038



CS 16

Tloušťka [mm]	Délka [mm]	Šířka [mm]	Hrana	Počet/pal. [ks.]	Plocha/pal. [m <sup>2</sup> ]	Cena/m <sup>2</sup> [€]
---------------	------------	------------	-------	------------------	-------------------------------	-------------------------

Praktické formáty s tupou hranou

40	1.350 <sup>a)</sup>	600	tupá	56	45,360	10,34
60	1.350 <sup>a)</sup>	600	tupá	38	30,780	15,50
80	1.350 <sup>a)</sup>	600	tupá	28	22,680	20,67
100	1.350 <sup>a)</sup>	600	tupá	22	17,820	25,83

#### STEICO<sup>base</sup> – Pevná podlahová izolace



- Dřevovláknitá izolační deska pro mokré a suché podlahové systémy
- Obzvláště odolná vůči tlaku 150 kPa
- Vyrobená mokrým procesem
- cca. 250 kg/m<sup>3</sup>, λ<sub>D</sub> 0,048



CS 21



**STEICO<sup>base</sup>**  
Vhodná také jako podomítková deska v interiéru

Tloušťka [mm]	Délka [mm]	Šířka [mm]	Hrana	Počet/pal. [ks.]	Plocha/pal. [m <sup>2</sup> ]	Cena/m <sup>2</sup> [€]
---------------	------------	------------	-------	------------------	-------------------------------	-------------------------

Praktické formáty, např. pro montáž na stavbě

20	1.350 <sup>b)</sup>	600	tupá	112	90,720	8,26
40	1.350 <sup>b)</sup>	600	tupá	56	45,360	16,56
60	1.350 <sup>b)</sup>	600	tupá	38	30,780	24,61
80	1.350 <sup>b)c)</sup>	600	tupá	28	22,680	32,96
100	1.350 <sup>b)c)</sup>	600	tupá	22	17,820	41,62

a) Formát palety: cca. 1,35\*1,20\*1,30m; 40 pal./kamion

b) Formát palety: cca. 1,35\*1,20\*1,22-1,33m; 40 pal./kamion

c) Není běžná skladová položka – dodací lhůta na vyžádání

## Izolační materiály: Podlaha: Tepelná a kročejová izolace

**STEICO***isorel* – Klasická hobra

CS 18



- Dřevovláknitá deska odolná proti tlaku pro ploché aplikace
- Vyrobená mokrým procesem
- cca. 230 kg/m<sup>3</sup>, λ<sub>D</sub> 0,050
- Jiné formáty na vyžádání

Tloušťka [mm]	Délka [mm]	Šířka [mm]	Hrana	Počet/pal. [ks.]	Plocha/pal. [m <sup>2</sup> ]	Cena/m <sup>2</sup> [€]
---------------	------------	------------	-------	------------------	-------------------------------	-------------------------

## Formáty pro všestranné použití

8	1.200 <sup>a)</sup>	1.000	tupá	138	165,600	2,88
10	2.500 <sup>b)</sup>	1.200	tupá	114	342,000	3,12
12	2.500 <sup>b)</sup>	1.200	tupá	95	285,000	3,74
15	2.500 <sup>b)</sup>	1.200	tupá	76	228,000	4,69
19	2.500 <sup>b)</sup>	1.200	tupá	60	180,000	5,93

Podkladové hranoly  
z rozměrově  
stabilního vrstveného  
dýhovaného dřeva

**STEICO***floor* – Podlahový izolační systém

CS 21



- Dřevovláknitá izolační deska pro pokládku palubkové podlahy na podkladové hranoly z rozměrově stabilního vrstveného dýhovaného dřeva tlumící kročejový hluk bez zvukových můstek
- Tepelná a kročejová izolace
- Vyrobená mokrým procesem
- cca. 160 kg/m<sup>3</sup>, λ<sub>D</sub> 0,038
- Potřebné množství podkladových hranolů z LVL: cca. 1,3 kusů/m<sup>2</sup>

Tloušťka [mm]	Délka [mm]	Šířka [mm]	Hrana	Počet/pal. [ks.]	Plocha/pal. [m <sup>2</sup> ]	Cena/m <sup>2</sup> [€]
---------------	------------	------------	-------	------------------	-------------------------------	-------------------------

## Praktické formáty, např. pro montáž na stavbě

40	1.200 <sup>c)</sup>	380	P+D	84	38,304	17,01
60	1.200 <sup>c)</sup>	380	P+D	57	25,992	24,82

Tloušťka [mm]	Délka [mm]	Šířka [mm]	Hrana	Počet/pal. [ks.]	Cena/bm [€]
---------------	------------	------------	-------	------------------	-------------

## LVL lišty

35	2.000 <sup>d)</sup>	50	P+D	10	3,70
				360	3,35
55	2.000 <sup>d)</sup>	50	P+D	10	4,92
				330	4,45

**STEICO***soundstrip* – Okrajové izolační pásy z dřevovláknna

CS 21



- Okrajový izolační pás u plovoucích potěrů, jako izolační pás k okolním konstrukčním prvkům nebo jako oddělovací pás
- V oblasti suché výstavby
- Vynikající zvuková izolace

Tloušťka [mm]	Délka [m]	Šířka [mm]	Počet/bal. [ks.]	Počet/pal. [Pak.]	Cena/bm [€]	Cena/m <sup>2</sup> [€]
---------------	-----------	------------	------------------	-------------------	-------------	-------------------------

## Dodávka v praktických rolích

10	10 <sup>e)</sup>	100	6	24	1,35	13,50
----	------------------	-----	---	----	------	-------

a) Formát palety: cca. 1,00\*1,20\*1,30 m; 52 pal./kamion

b) Formát palety: cca. 2,50\*1,20\*1,30 m; 20 pal./kamion

c) Formát palety: cca. 1,15\*1,20\*1,22 m; 44 pal./kamion

d) Formát = šířka \* délka; ks/paleta = doporučené množství; pásy dostupné také jednotlivě; spotřeba montážních lišt: cca. 1,3 ks/m<sup>2</sup>

e) Formát palety: cca. 0,80\*1,20\*2,62 m; 33 pal./kamion

## Podložky pro podlahové panely

### Kročejová izolace

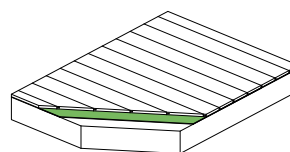
#### STEICO *underfloor* – Podložka pod dřevěné a laminátové podlahy



CS 22



- Kročejová izolační podložka pro dřevěné a laminátové podlahy
- Výrazné vylepšení akustických parametrů v místnosti
- Vyrobeno mokrým procesem
- cca. 250 kg/m<sup>3</sup>



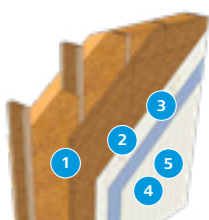
Dodatečné informace  
na [steico.com](http://steico.com)

Tloušťka [mm]	Délka [mm]	Šířka [mm]	Hrana	Počet/pal. [ks.]	Plocha/pal. [m <sup>2</sup> ]	Cena/m <sup>2</sup> [€]
---------------	------------	------------	-------	------------------	-------------------------------	-------------------------

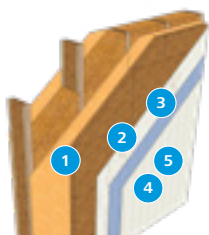
#### Praktické formáty, např. pro montáž na stavbě

3,0	790 <sup>a)</sup>	590	tupá	32 bal. à 20 ks.	298,304	1,14
4,0	790 <sup>a)</sup>	590	tupá	32 bal. à 15 ks.	223,728	1,45
5,0	790 <sup>a)</sup>	590	tupá	26 bal. à 15 ks.	181,779	1,82
7,0	790 <sup>a)</sup>	590	tupá	20 bal. à 15 ks.	139,83	2,69

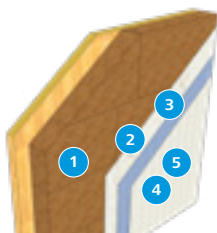
a) Formát palety: cca. 1,20\*0,80\*1,20m; 66 pal./kamion



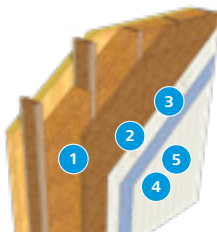
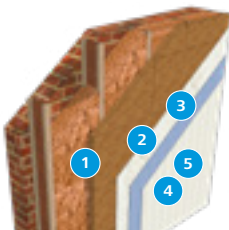
Rámová konstrukce s STEICOjoist



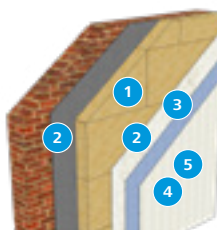
...a s vnějším panelem na bázi dřeva



Stěna z lepeného lamelového dřeva

...a se STEICOjoist<sup>e)</sup>

Zděná stěna s STEICOjoist



S lepicí maltou

## VKZS (ETICS)

### Skladba konstrukce

	Dřevěná konstrukce	Zděná konstrukce
	Dřevovláknité izolační desky ve vnějších stěnách dřevěné konstrukce	Dřevovláknité izolační desky na pevných minerálních podkladech
	Nosné dřevěné konstrukce, dřevěné materiály a masivní dřevěné podklady	Nosné, minerální, masivní podklady
2	Lepení	Lepicí malta
1	Tepelně izolační deska	STEICOprotect H/M
		STEICOprotect H dry/M dry/L dry
		STEICOprotect L dry <sup>a)</sup>
Upevnění	Spony se širokým hřbetem	ejotherm® STR U 2G Univerzální šroubovací hmoždinka
	ejotherm® STR H Šroubové spojovací prvky ejotherm® HFS Šroubové spojovací prvky	
2	Lepicí a armovací malta	
	Výztužná síťka	
3	Penetrace (základní nátěr) <sup>b)</sup>	
4	Silikonová omítka jako dokončovací vrstva/minerální omítka pro malování <sup>c)</sup>	
	Penetrace primerem v oblasti soklu	
5	Fasádní barva	

a) Možné také použití suchých desek STEICOprotect M dry a STEICOprotect H dry

b) Stěny s dřevěnou konstrukcí

c) Stěny se zděnou konstrukcí

VKZS (ETICS): Desky STEICO pod omítkové systémy: STEICO VKZS dřevěná konstrukce

## Desky STEICO pod omítkové systémy

### STEICO VKZS dřevěná konstrukce

#### STEICOprotect dry – Dřevovláknitá izolační deska pro VKZS



- Fasádní panely pro omítací systémy
- Dřevěných a zděných konstrukcí
- Vyrobeno suchou metodou
- Typ *H*: cca. 180 kg/m<sup>3</sup>, λ<sub>D</sub> 0,043 | Typ *M*: cca. 140 kg/m<sup>3</sup>, λ<sub>D</sub> 0,040 | Typ *L dry/037*: cca. 110 kg/m<sup>3</sup>, λ<sub>D</sub> 0,037 (technické označení STEICOprotect L dry)

Typ	Tloušťka [mm]	Délka [mm]	Šířka [mm]	Hrana	Počet/pal. [ks.]	Plocha/pal. [m <sup>2</sup> ]		Cena/m <sup>2</sup> [€]
						brutto	netto	
<b>Praktické formáty, např. pro použití na stavbách a při výrobě prvků</b>								
<i>H dry</i>	60	1.325 a)	600	P+D	38	30,210	28,405	24,29
<i>M dry</i>	60	1.325 a)	600	P+D	38	30,210	28,405	22,05
<i>M dry</i>	80	1.325 a)	600	P+D	28	22,260	20,930	29,39
<i>M dry</i>	100	1.325 a)	600	P+D	22	17,490	16,445	35,68
<i>M dry</i>	120	1.325 a)	600	P+D	18	14,310	13,455	42,81
<i>M dry</i>	140	1.325 a)	600	P+D	16	12,720	11,960	49,94
<i>M dry</i>	160	1.325 a)	600	P+D	14	11,130	10,465	57,09
<i>M dry</i>	180	1.325 a)b)	600	P+D	12	9,540	8,970	64,22
<i>M dry</i>	200	1.325 a)b)	600	P+D	12	9,540	8,970	71,36

#### Velkoformátové desky pro výrobu prvků

<i>H dry</i>	40	2.800 b)c)	1.250	tupá	28	98,000		16,19
<i>H dry</i>	60	2.600 b)d)	1.250	tupá	19	61,750		23,70
<i>H dry</i>	60	2.800 b)c)	1.250	tupá	19	66,500		23,70
<i>H dry</i>	60	3.000 e)	1.250	tupá	19	71,250		23,70
<i>M dry</i>	60	2.800 b)c)	1.250	tupá	19	66,500		19,85
<i>M dry</i>	80	2.800 b)c)	1.250	tupá	14	49,000		26,45
<i>M dry</i>	100	2.800 b)c)	1.250	tupá	11	38,500		29,70
<i>M dry</i>	120	2.800 b)c)	1.250	tupá	9	31,500		35,65
<i>M dry</i>	140	2.800 b)c)	1.250	tupá	8	28,000		41,58
<i>M dry</i>	160	2.800 b)c)	1.250	tupá	7	24,500		47,52

#### Praktické formáty, obzvláště pro ploché a masivní podklady, např. sanaci zdiva

<i>L dry/037</i>	100	1.200 b)f)	400	tupá	22	10,560		29,00
<i>L dry/037</i>	120	1.200 b)f)	400	tupá	18	8,640		34,91
<i>L dry/037</i>	140	600 f)	400	tupá	32	7,680		40,43
<i>L dry/037</i>	140	1.200 f)	400	tupá	16	7,680		40,43
<i>L dry/037</i>	160	600 f)	400	tupá	28	6,720		46,54
<i>L dry/037</i>	160	1.200 f)	400	tupá	14	6,720		46,54
<i>L dry/037</i>	180	600 f)	400	tupá	24	5,760		52,36
<i>L dry/037</i>	180	1.200 f)	400	tupá	12	5,760		52,36
<i>L dry/037</i>	200	600 f)	400	tupá	24	5,760		58,62
<i>L dry/037</i>	200	1.200 b)f)	400	tupá	12	5,760		58,62
<i>L dry/037</i>	220	1.200 b)f)	400	tupá	10	4,800		66,84
<i>L dry/037</i>	240	1.200 b)f)	400	tupá	10	4,800		70,94

a) Formát palety: cca. 1,33\*1,21\*1,30m; 40 pal./kamion

b) Není běžná skladová položka – dodací lhůta na vyžádání

c) Formát palety: cca. 2,80\*1,25\*1,30m; 16 pal./kamion; Není běžná skladová položka – dodací lhůta na vyžádání

d) Formát palety: cca. 2,60\*1,25\*1,30m; 16 pal./kamion

e) Formát palety: cca. 3,00\*1,25\*1,30m; 16 pal./kamion

f) Formát palety: cca. 1,20\*0,80\*1,20m; 66 pal./kamion

Dodatečné informace na [steico.com](http://steico.com)

Doporučení systému pro fasádní panely pod omítací systémy v STEICO VKZS dřevěné konstrukci



#### Šroubovací hmoždinka ejotherm® HFS

Šroubovací hmoždinka ejotherm® STRH do dřevěných podkladů 30 mm | [Strana 27](#)



#### ejotherm® STRH Šroub

pro upevnění dřevovláknitých izolačních desek STEICO protect/ STEICO protect dry k nosným dřevěným konstrukcím | [Strana 27](#)



#### STEICOmuli fill

Trvale elastický těsnící tmel | [Strana 39](#)

#### STEICOprotect dry

Omítková základová deska pro systém STEICOsecure Timber VKZS (ETICS)

STEICOprotect H 20\*1.350\*500 mm jako tepelná izolace okenních ráků – dostupné formáty | [Strana 22](#)

#### Dvouvrstvé obložení VKZS Timber

Možnosti kombinace u dvouvrstvé pokládky izolační desky na dřevěné nosníky s deskovým materiálem nebo na masivní dřevo viz "Návod na zpracování fasádní izolace na dřevěném podkladu"

## VKZS (ETICS): Desky STEICO pod omítkové systémy: STEICO VKZS dřevěná konstrukce

**STEICOprotect – Dřevovláknitá izolační deska pro VKZS**

CS 26



- Fasádní desky pro omítkové systémy pro dřevěné konstrukce
- Vysoká pevnost v tlaku
- Vyrobeno mokrou metodou
- Typ *H*: cca. 265 kg/m<sup>3</sup>, λ<sub>D</sub> 0,048 | Typ *M*: cca. 230 kg/m<sup>3</sup>, λ<sub>D</sub> 0,046

Typ	Tloušťka [mm]	Délka [mm]	Šířka [mm]	Hrana	Počet/pal. [ks.]	Plocha/pal. [m <sup>2</sup> ]		Cena/m <sup>2</sup> [€]
						brutto	netto	

**Praktické formáty, např. pro použití na stavbách a při výrobě prvků**

<i>H</i>	40	1.325 <sup>a)</sup>	600	P+D	56	44,520	41,860	18,53
<i>H</i>	60	1.325 <sup>a)</sup>	600	P+D	38	30,210	28,405	27,80
<i>H</i>	60	2.230 <sup>b)</sup>	600	P+D	38	50,844	48,179	27,80
<i>M</i>	80	1.325 <sup>a)</sup>	600	P+D	28	22,260	20,930	35,16
<i>M</i>	100	1.325 <sup>a)</sup>	600	P+D	22	17,490	16,445	42,93

**Velkoformátové desky pro výrobu**

<i>H</i>	40	2.800 <sup>c)</sup>	1.250	tupá	28	98,000		18,37
<i>H</i>	60	2.800 <sup>c)</sup>	1.250	tupá	19	66,500		27,42

**Formáty doporučené pro dokončování detailů a vyplňování okenních ráků**

<i>H</i>	20	1.350 <sup>d)</sup>	500	tupá	112	75,600		10,42
<i>H</i>	20	1.350 <sup>d)e)</sup>	500	tupá	6	4,050		12,39

**STEICOduo dry – Kombinovaná podstrešní a podomítková deska**

CS 27



- Tepelně izolační podstrešní (UDP-A), fasádní a podomítková deska z přírodního dřevního vlákna
- Vyrobeno suchým procesem
- cca. 180 kg/m<sup>3</sup>, λ<sub>D</sub> 0,043

Tloušťka [mm]	Délka [mm]	Šířka [mm]	Hrana	Počet/pal. [ks.]	Plocha/pal. [m <sup>2</sup> ]		Cena/m <sup>2</sup> [€]
					brutto	netto	

**Kombinované formáty pro použití na střechy a stěny**

40	2.230 <sup>b)</sup>	600	P+D	56	74,928	71,001	15,50
40	2.550 <sup>f)</sup>	600	P+D	56	85,680	81,305	15,50
60	2.230 <sup>b)</sup>	600	P+D	36	48,168	45,644	23,77
60	2.550 <sup>f)</sup>	600	P+D	38	58,140	55,171	23,77
60	2.550 <sup>f)</sup>	1.175	P+D	19	56,929	55,171	23,77

**Formáty XXL pro výrobu prvků v závodě**

40	3.000 <sup>g)h)</sup>	2.500	tupá	28	210,000		18,77
40	6.000 <sup>h)i)</sup>	2.500	tupá	15	225,000		18,77
60	3.000 <sup>g)</sup>	2.500	tupá	19	142,500		28,14
60	6.000 <sup>h)i)</sup>	2.500	tupá	10	150,000		28,14

a) Formát palety: cca. 1,33\*1,21\*1,30m; 40 pal./kamion

b) Formát palety: cca. 2,25\*1,20\*1,22m; 24 pal./kamion

c) Formát palety: cca. 2,80\*1,25\*1,30m; 16 pal./kamion

d) Formát palety: cca. 1,35\*1,00\*1,24m; 40 pal./kamion

e) Dodání z logistického skladu – náklady na dopravu na vyžádání

f) Formát palety: cca. 2,56\*1,22\*1,22m; 20 pal./kamion

g) Formát palety: cca. 3,00\*2,50\*1,30m; 8 pal./kamion

h) Není běžná skladová položka – dodací lhůta na vyžádání

i) Formát palety: cca. 6,00\*2,50\*0,75m; 6 pal./kamion; Není běžná skladová položka – dodací lhůta na vyžádání

VKZS (ETICS): Desky STEICO pod omítkové systémy: STEICO VKZS zděná konstrukce

## STEICO VKZS zděná konstrukce

### STEICOprotect Ldry/037 – Dřevovláknitá izolační deska pro VKZS zděných konstrukcí



- Fasádní panely pro omítkové systémy pro zděné konstrukce
- Vyrobeno suchou metodou
- Typ *Ldry/037*: cca. 110 kg/m<sup>3</sup>, λ<sub>D</sub> 0,037 (technické označení STEICOprotect *Ldry*)

Typ	Tloušťka [mm]	Délka [mm]	Šířka [mm]	Hrana	Počet/pal. [ks.]	Plocha/pal. [m <sup>2</sup> ]	Cena/m <sup>2</sup> [€]
-----	---------------	------------	------------	-------	------------------	-------------------------------	-------------------------

Praktické formáty, obzvláště pro ploché a masivní podklady, např. sanaci zdiva

<i>Ldry/037</i>	80	600 <sup>a)</sup>	400	tupá	56	13,44	23,28
<i>Ldry/037</i>	100	1.200 <sup>a)b)</sup>	400	tupá	22	10,560	29,00
<i>Ldry/037</i>	120	1.200 <sup>a)b)</sup>	400	tupá	18	8,640	34,91
<i>Ldry/037</i>	140	600 <sup>a)</sup>	400	tupá	32	7,680	40,43
<i>Ldry/037</i>	140	1.200 <sup>a)</sup>	400	tupá	16	7,680	40,43
<i>Ldry/037</i>	160	600 <sup>a)</sup>	400	tupá	28	6,720	46,54
<i>Ldry/037</i>	160	1.200 <sup>a)</sup>	400	tupá	14	6,720	46,54
<i>Ldry/037</i>	180	600 <sup>a)</sup>	400	tupá	24	5,760	52,36
<i>Ldry/037</i>	180	1.200 <sup>a)</sup>	400	tupá	12	5,760	52,36
<i>Ldry/037</i>	200	600 <sup>a)</sup>	400	tupá	24	5,760	58,62
<i>Ldry/037</i>	200	1.200 <sup>a)b)</sup>	400	tupá	12	5,760	58,62
<i>Ldry/037</i>	220	1.200 <sup>a)b)</sup>	400	tupá	10	4,800	66,84
<i>Ldry/037</i>	240	1.200 <sup>a)b)</sup>	400	tupá	10	4,800	70,94

### STEICOprotect – Dřevovláknitá izolační deska pro VKZS



- Dřevovláknitá izolační deska pro VKZS
- Fasádní panely pro omítkové systémy pro zděné konstrukce
- Vysoká pevnost v tlaku
- Vyrobeno mokrou metodou

Typ	Tloušťka [mm]	Délka [mm]	Šířka [mm]	Hrana	Počet/pal. [ks.]	Plocha/pal. [m <sup>2</sup> ]		Cena/m <sup>2</sup> [€]
						brutto	netto	

Formáty doporučené pro dokončování detailů a vyplňování okenních rámců

<i>H</i>	20	1.350 <sup>c)</sup>	500	tupá	112	75,600		10,42
<i>H</i>	20	1.350 <sup>c)d)</sup>	500	tupá	6	4,050		12,39

Doporučení systému pro fasádní panely pod omítkací systémy na zděné konstrukci

STEICOprotect 037 – podomítková dřevovláknitá izolační deska pro zateplení zděné fasády



STEICOisoflex cut combi  
Řezací technika pro flexibilní a pevné izolační materiály | [Strana 43](#)



Šroubovací hmoždinka ejotherm® STRU 2G  
VKZS Šroubovací hmoždinka do zděného podklad | [Strana 28](#)

STEICOprotect dry  
Podomítková deska pro VKZS STEICOsecure Mineral

Okenní panely dostupné jako STEICOprotect H 20\*1 350\*500 mm, podrobnosti viz. dokončování detailů a vyplňování okenních rámců | [Strana 22](#)

a) Formát palety: cca. 1,20\*0,80\*1,20 m; 66 pal./kamion  
b) Není běžná skladová položka – dodací lhůta na vyžádání  
c) Formát palety: cca. 1,35\*1,00\*1,24 m; 40 pal./kamion  
d) Dodání z logistického skladu – náklady na dopravu na vyžádání

Kompletní sortiment  
příslušenství s certifikací

## Příslušenství

### Ejot® Iso-Corner



CS 36



- Podpora pro montáž těžkých prvků na tepelně izolovanou fasádu, např. zábradlí, skládací a posuvné okenice, klimatizační konzoly
- Minimalizuje tepelné mosty

Typ	Výška [mm]	Podstavec [mm]	Počet/bal. [ks.]	Cena/ks. [€]
-----	------------	----------------	------------------	--------------

#### Dodávka v praktických kartonech

140	140	140 * 270	1	73,69
200	200	140 * 270	1	80,09
300	300	140 * 270	1	90,77

### EJOT® Iso-Corner Set Delta PT



CS 36



- Pro přímé upevnění vnějších prvků k EJOT® Iso-Corner
- Průměr otvoru v montážním prvku Ø 8 mm / hloubka vyvrtaného otvoru ≥ 40 mm

Rozměr [mm]	Počet/bal. [ks.]	Cena/bal. [€]
-------------	------------------	---------------

#### Dodávka v praktických kartonech

10 * 60	2	8,26
---------	---	------

### EJOT® Iso-Corner Kit T-Fast



CS 36



- K upevnění EJOT® Iso-Corner na dřevěnou spodní konstrukci, sestávající ze 3 kusů vrtů do dřeva Ø 8 mm

Rozměr [mm]	Počet/bal. [ks.]	Cena/bal. [€]
-------------	------------------	---------------

#### Dodávka v praktických kartonech

8 * 80	3	4,41
8 * 100	3	4,81

### Spirálový kolík



CS 36



- Plastová hmoždinka
- K upevnění lehkých předmětů přímo na fasádní desky STEICO
- Vyžaduje předvrtání Ø 8 mm

Barva	Délka [mm]	Počet/bal. [ks.]	Cena/ks. [€]
-------	------------	------------------	--------------

#### Dodávka v praktických sáčcích

Bílá	60	10	2,40
------	----	----	------



## VKZS (ETICS): Desky STEICO pod omítkové systémy: Příslušenství

### STEICO Těsnící páska spár



- Samolepicí, předlisovaná těsnící páska
- S impregnovaným bočním povrchem pro utěsnění spojovacích spár proti dešti
- Plně impregnovaná

Barva	Typ	Šířka [m]	Délka [mm]	Počet/bal. [ks.]	Cena/bm [€]
-------	-----	-----------	------------	------------------	-------------

#### Dodávka v praktických kartonech

Anthrazit	15 / 2-6	18	15	10	1,53
	15 / 5-12	9	15	10	3,12

### STEICOm<sup>ulti</sup> fill – Trvale elastický těsnící tmel



- Pro vnitřní i venkovní použití
- Pro spáry do maximální šířky 6 mm, také jako opravné lepidlo
- Bez rozpouštědel
- Velmi dobré adhezivní vlastnosti
- Také na vlhké povrchy
- Lze omítnout / stabilní proti UV záření

Balení	Objem [ml]	Počet/bal. [ks.]	Cena/ks. [€]
--------	------------	------------------	--------------

#### Dodávka v praktických kartonech

Kartuše	310	12	14,80
---------	-----	----	-------

### STEICOf<sup>ix</sup> 2.0 – Dřevovláknitý izolační klín pro parapety



- Hydrofobizovaná dřevovláknitá izolační deska kaširovaná funkční membránou s integrovaným parapetním plastovým profilem 2.0 s okapničkou a tkaninou ze skelných vláken
- Pro instalaci pod parapety jako druhá vrstva odvádějící vodu
- Dostupné pouze v celých baleních

Tloušťka [mm]	Délka [mm]	Šířka [mm]	Počet/bal. [ks.]	Počet/bal. [lfm]	Cena/bm [€]
---------------	------------	------------	------------------	------------------	-------------

#### Praktické formáty (klínový tvar), např. pro montáž na stavbě

20 (8)	1.350	100	10	13,5	33,83
20 (8)	1.350	140	10	13,5	35,23
20 (8)	1.350	180	10	13,5	38,84
25 (8)	1.350	200	10	13,5	46,55
30 (8)	1.350	260	10	13,5	48,66



#### Doporučení systém STEICOf<sup>ix</sup> 2.0



**STEICOm<sup>ulti</sup> tape F**  
Vysoce kvalitní lepicí páska se speciální fólií | [Strana 38](#)

## VKZS (ETICS): Desky STEICO pod omítkové systémy: Příslušenství

**STEICO***sill timber* Startovací balíček 2.0 – těsnicí systém pro parapety


CS 34



Obsah:

- STEICO*fix 2.0* s odkapávací hranou a tkaninou ze skelných vláken
- STEICO*multi tape F* 60 mm / 25 m (20/40 rozděleno)
- STEICO*multi fill*

Balíček	Tloušťka [mm]	STEICO <i>fix 2.0</i>			STEICO <i>multi tape F</i>	STEICO <i>multi fill</i>	Cena/ks. [€]
		Délka [mm]	Šířka [mm]	Počet [ks.]	Počet [ks.]	Počet [ks.]	
1	20 (8)	1.350	100	10	1 role á 25 m	1	447,61
2	20 (8)	1.350	140	10	1 role á 25 m	1	465,11
3	20 (8)	1.350	180	10	1 role á 25 m	1	509,67
4	25 (8)	1.350	200	10	1 role á 25 m	1	605,40
5	30 (8)	1.350	260	8	1 role á 25 m	1	514,24

**STEICO***tri* – Dřevovláknitý izolační klín

CS 35



- Dřevovláknitý izolační klín potahovatelný omítkou
- Pro izolaci pod profily parapetů
- Vyrobeno suchým procesem
- cca. 210 kg/m<sup>3</sup>, λ<sub>D</sub> 0,045
- Dodávka pouze v celých baleních

Tloušťka [mm]	Délka [mm]	Šířka [mm]	Počet/bal. [ks.]	Počet/bal. [lfm]	Cena/bm [€]
---------------	------------	------------	------------------	------------------	-------------

Praktické formáty (klínový tvar), např. pro montáž na stavbě

25 (8)	1.350 <sup>a)</sup>	200	10	13,5	24,70
30 (8)	1.350 <sup>a)</sup>	260	10	13,5	23,86

**STEICO***sill mineral* Startovací balíček – těsnicí systém pro parapety


CS 35



Obsah:

- STEICO*tri* Dřevovláknitý klín
- Ukončovací profil FB 1,35 m
- STEICO*multi tape black* 70 mm
- STEICO*multi fill*

Balíček	Tloušťka [mm]	STEICO <i>tri</i>			Ukončovací profil FB		STEICO <i>multi tape black</i> , 70 mm	STEICO <i>multi fill</i>	Cena/ks. [€]
		Délka [mm]	Šířka [mm]	Počet [ks.]	Délka [mm]	Počet [ks.]	Počet [ks.]	Počet [ks.]	
1	25 (8)	1.350	200	10	1.350	10	1 role á 25 m	3	478,78
2	30 (8)	1.350	260	8	1.350	8	1 role á 25 m	3	398,19

a) Tloušťka zúžená k jedné hraně

## VKZS (ETICS): Desky STEICO pod omítkové systémy: Příslušenství

### ejothem® HFS šroubovací hmoždinka



- ETICS šroubovací hmoždinka pro dřevěné konstrukce s průměrem 30 mm
- Podle ETA-20/0268
- Šroubovací hmoždinka s šroubem z pozinkované oceli pro upevnění dřevovláknitých izolačních desek STEICO*protect*/STEICO*protect dry* na nosnou dřevěnou konstrukci

Typ	Rozměr [mm]	Pro tloušťku izolace [mm]	Počet/bal. [ks.]	Cena/100 ks. [€]
HFS 80	80*6*30	40	200	61,62
HFS 100	100*6*30	60	200	68,89
HFS 120	120*6*30	80	200	77,13
HFS 140	140*6*30	100	200	87,46
HFS 160	160*6*30	120	200	98,78
HFS 180	180*6*30	140	200	112,62
HFS 200	200*6*30	160	200	123,14
HFS 220	220*6*30	180	200	138,89
HFS 240	240*6*30	200	200	156,95

### ejothem® STRH šroubovací hmoždinka



- ETICS šroubovací hmoždinka pro dřevěné konstrukce
- Podle ETA-20/0268
- Šroubovací hmoždinka s šroubem z pozinkované oceli pro upevnění dřevovláknitých izolačních desek STEICO*protect*/STEICO*protect dry* na nosnou dřevěnou konstrukci
- Včetně izolačních zátek 100 kusů v krabici

Typ	Rozměr [mm]	Pro tloušťku izolace [mm]	Počet/bal. [ks.]	Cena/100 ks. [€]
STRH 80	80*6*60	40	100	63,61
STRH 100	100*6*60	60	100	71,09
STRH 120	120*6*60	80	100	79,65
STRH 140	140*6*60	100	100	90,28
STRH 160	160*6*60	120	100	101,95
STRH 180	180*6*60	140	100	116,25
STRH 200	200*6*60	160	100	127,11
STRH 220	220*6*60	180	100	143,35
STRH 240	240*6*60	200	100	161,99
STRH 260	260*6*60	220	100	180,33
STRH 280	280*6*60	240	100	198,06
STRH 300	300*6*60	260	100	219,28
STRH 320	320*6*60	280	100	230,90
STRH 340	340*6*60	300	100	250,72

## VKZS (ETICS): Desky STEICO pod omítkové systémy: Příslušenství

**ejothem® STR U2G šroubovací hmoždinka a)**

CS 35



- ETICS šroubovací hmoždinky pro minerální podklady
- Podle ETA-16/0400
- Pro připevnění dřevovláknitých izolačních desek STEICO*protect*/STEICO*protect dry* k minerálním podkladům
- Izolační zátky je nutné objednat samostatně

Typ	Rozměr [mm]	Pro tloušťku izolace [mm]	Počet/bal. [ks.]	Cena/100 ks. [€]
STRU2G 115	115 * 8 * 60	60	100	61,02
STRU2G 135	135 * 8 * 60	80	100	70,25
STRU2G 155	155 * 8 * 60	100	100	85,10
STRU2G 175	175 * 8 * 60	120	100	98,72
STRU2G 195	195 * 8 * 60	140	100	119,83
STRU2G 215	215 * 8 * 60	160	100	123,96
STRU2G 235	235 * 8 * 60	180	100	133,28
STRU2G 255	255 * 8 * 60	200	100	152,12
STRU2G 275	275 * 8 * 60	220	100	176,31
STRU2G 295	295 * 8 * 60	240	100	196,95
STRU2G 315	315 * 8 * 60	260	100	256,78
STRU2G 335	335 * 8 * 60	280	100	300,27
STRU2G 355	355 * 8 * 60	300	100	334,95

**ejothem® STR izolační zátky**

CS 35



- Uzavírací zátky z polystyrolu (EPS)
- K použití s ejothem® STR U
- Pro zapuštěnou instalaci

Počet/bal. [ks.]	Cena/100 ks. [€]
500	4,25

**ejothem® STR Bit**

CS 35



- Montážní bit pro umístění šroubovacích hmoždinek
- Pro zapuštěnou instalaci

Typ	Rozměr [palce * mm]	Cena/ks. [€]
TX pro STR H	25 ¼ * 70	6,83
TX pro STR U2G	30 ¼ * 200	21,15

a) S přihlédnutím k tloušťce lepidla 10mm a 20mm staré omítky; Délka až 455 mm k dispozici na vyžádání

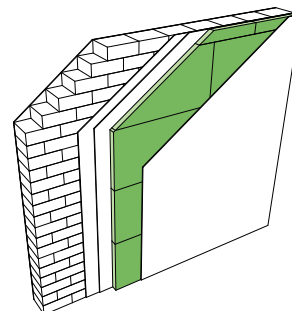
VKZS (ETICS): Desky STEICO pod omítkové systémy: STEICOinternal podomítková vnitřní izolace

## STEICOinternal podomítková vnitřní izolace

### STEICOinternal – Vnitřní izolace z dřevních vláken



- Izolační podomítková dřevovláknitá deska
- Pro vnitřní zdivo a odborné sanace
- Vyrobeno mokrým procesem
- cca. 160 kg/m<sup>3</sup>, λ<sub>D</sub> 0,038



Tloušťka [mm]	Délka [mm]	Šířka [mm]	Hrana	Počet / pal. [ks.]	Plocha / pal. [m <sup>2</sup> ]		Cena / m <sup>2</sup> [€]
					brutto	netto	

Praktické formáty, např. pro montáž na stavbě

40	1.200 <sup>a)</sup>	380	P+D	84	38,304	36,462	14,90
40	1.200 <sup>a)</sup>	380	tupá	84	38,304		14,56
60	1.200 <sup>a)</sup>	380	P+D	57	25,992	24,742	21,61
60	1.200 <sup>a)</sup>	380	tupá	57	25,992		21,07
80	1.200 <sup>a)</sup>	380	tupá	42	19,152		27,85

### STEICOtri – Dřevovláknitý izolační klín

CS 35



- Tepelně izolační klín z dřevních vláken; možnost omítnutí
- Für die Flankendämmung bei Innendämmung
- Vyrobeno suchou metodou
- cca. 210 kg/m<sup>3</sup>, λ<sub>D</sub> 0,045
- Dodávka pouze v celých baleních

Tloušťka [mm]	Délka [mm]	Šířka [mm]	Počet / bal. [ks.]	Počet / bal. [lfm]	Cena / bm [€]
---------------	------------	------------	--------------------	--------------------	---------------

Praktické formáty (klínový tvar), např. pro montáž na stavbě

25 (8)	1.350 <sup>b)</sup>	200	10	13,5	24,70
30 (8)	1.350 <sup>b)</sup>	260	10	13,5	26,52

### ejothem® S1 – Hmoždinka pro vnitřní instalaci izolační desky STEICO<sup>c)</sup>



- Evropské technické schválení ETA 17/0991
- Zarážecí a šroubovací hmoždinky z plastu
- K upevnění dřevovláknitých izolačních desek STEICO na minerální podklady v interiéru
- Pro montáž je nezbytný bit ejothem® S1 nebo nástroj ejothem® S1 (5 hvězdiček)

Typ	Rozměr [mm]	Pro tloušťku izolace [mm]	Počet / bal. [ks.]	Cena / 100 ks. [€]
S1 krátká 100	100 * 8 * 60	40	100	46,87
S1 120	120 * 8 * 60	60	100	43,79
S1 140	140 * 8 * 60	80	100	48,15

a) Formát palety: cca. 1,15\*1,20\*1,29m; 44 pal./kamion

b) Tloušťka zúžená k jedné hraně

c) S přihlédnutím k tloušťce lepidla 10mm a 20mm staré omítky

VKZS (ETICS): Desky STEICO pod omítkové systémy: STEICOinternal podomítková vnitřní izolace

**ejothem® S1 Bit**

CS 35



- Montážní bit pro umístění šroubovacích hmoždinek

Typ	Rozměr [palce * mm]	Cena / ks. [€]
IPR 30 (5 hvězda) pro S1	30 * 89	33,91

**ejothem® S1 tool**

CS 35

**NOVY**

- Samorozpojovací montážní nástroj pro zapuštěnou montáž šroubových kotev ejothem® S1

Počet / bal. [ks.]	Cena / ks. [€]
1	167,14

# Materiály na bázi dřeva

## Deskový sortiment

Dodatečné informace  
na [steico.com](http://steico.com)

### STEICOisorel – Klasická hobra



- Dřevovláknitá deska odolná proti tlaku pro ploché aplikace
- Vyrobená mokrým procesem
- cca. 230 kg/m<sup>3</sup>, λ<sub>D</sub> 0,050
- Jiné formáty na vyžádání

Tloušťka [mm]	Délka [mm]	Šířka [mm]	Hrana	Počet/pal. [ks.]	Plocha/pal. [m <sup>2</sup> ]	Cena/m <sup>2</sup> [€]
---------------	------------	------------	-------	------------------	-------------------------------	-------------------------

#### Formáty pro všestranné použití

8	1.200 <sup>a)</sup>	1.000	tupá	138	165,600	2,88
10	2.500 <sup>b)</sup>	1.200	tupá	114	342,000	3,12
12	2.500 <sup>b)</sup>	1.200	tupá	95	285,000	3,74
15	2.500 <sup>b)</sup>	1.200	tupá	76	228,000	4,69
19	2.500 <sup>b)</sup>	1.200	tupá	60	180,000	5,93

### STEICOcore dry – Ekologická dveřní výplň

CS 19



- Izolační panely z dřevních vláken jako vysoce kvalitní dveřní výplň
- Pro všechny typy vnitřních a vnějších dveří
- Vyrobeno suchým procesem
- cca. 180 kg/m<sup>3</sup>, λ<sub>D</sub> 0,045
- Tento výrobek je doporučen společností STEICO SE pro použití jako vnitřní vrstva dveří (součást dveří) a nemá označení CE podle nařízení o stavebních výrobcích (BauPVO (EU) 305/2011). Použití jako stavebního výrobku není povoleno.

Typ	Tloušťka <sup>c)</sup> [mm]	Délka <sup>d)</sup> [mm]	Šířka <sup>e)</sup> [mm]	Počet/pal. [ks.]	Plocha/pal. [m <sup>2</sup> ]	Cena/m <sup>2</sup> [€]
-----	-----------------------------	--------------------------	--------------------------	------------------	-------------------------------	-------------------------

#### Standardní formát

H dry	34	1.950 <sup>f)</sup>	800	34	53,04	14,52
-------	----	---------------------	-----	----	-------	-------

a) Formát palety: cca. 1,00\*1,20\*1,30m; 52 pal./kamion

b) Formát palety: cca. 2,50\*1,20\*1,30m; 20 pal./kamion

c) +0,5/-0,3 mm

d) +/-2 mm

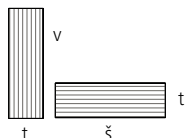
e) +/-3 mm

f) Formát palety: cca. 2,00\*0,80\*1,30m; 30 pal./kamion; kamion; jiné formáty a speciální rozměry na vyžádání

Dodatečné informace  
na [steico.com](http://steico.com)

## Konstrukční materiály

### Lepené vrstvené dřevo (LVL)



Plný náklad kamionu se skládá z přibližně 38 m<sup>3</sup>. Dodávka speciálních formátů, kvality a speciálního balení STEICO LVL na vyžádání. (Maximální tloušťka 90 mm/šířka 2,50 m/délka 18,0 m).

#### STEICO LVL R – Lepené vrstvené dřevo

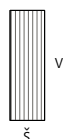


- Vyhovuje normě EN 14374
- Lepené vrstvené dřevo vyrobené z dýhy jehličnatého dřeva
- Pro tyčovité konstrukční prvky, jako jsou nosníky nebo trámy
- Vysoká pevnost a odolnost proti deformaci
- Tenké průřezy s vysokou tvarovou stabilitou
- Skládá se výhradně ze svislých vrstev dýhy

Tloušťka t [mm]	Šířka š/výška v [mm]	Počet/bal. [ks.]	Objem/bal. [m <sup>3</sup> ]			Cena/m <sup>3</sup> [€]
			Délka [m]			
			9,00	12,00	13,00	

#### Zboží jako pásy a desky

39	240	30		3,370		1.694,00
	300	24		3,370		1.694,00
	160	42		3,629		1.694,00
45	200	36		3,888	4,212	1.694,00
	220	30	2,673	3,564		1.694,00
	240	30	2,916	3,888	4,212	1.694,00
	300	24	2,916	3,888	4,212	1.694,00
	360	18	2,624	3,499	3,791	1.694,00
	400	18		3,888	4,212	1.694,00
75	240	20		4,320		1.694,00
	300	16	3,240	4,320		1.694,00



#### STEICO LVL X Rimboard – Okrajová prkna z LVL X lepeného vrstveného dřeva



- NOVÝ**
- Vyhovuje normě EN 14374
  - Lepené vrstvené dřevo s příčně lepenou dýhou
  - Zabránění vzniku záhybů a zvrásnění na fasádách VKZS (ETICS)
  - Spolehlivý přenos zatížení mezi podlažními
  - Vynikající rozměrová stabilita
  - Kotvení spojovacích materiálů přípustné taktéž do užší plochy

Šířka š [mm]	Výška v [mm]	Počet/bal. [ks.]	Objem/bal. [m <sup>3</sup> ]		Cena/m <sup>3</sup> [€]
			Délka [m]		
			12,00		

#### Pásově zboží

30	220	50		3,960	1.929,00
	240	50		4,320	1.929,00
	300	40		4,320	1.929,00
57	220	20		3,010	1.929,00
	240	20		3,283	1.929,00
	300	16		3,283	1.929,00

#### Doplňkové služby u lepeného vrstveného dřeva (LVL)

Označení	Popis	Minimální množství	Cena
Otevření balení	Kusový odběr nebo neúplné balení	1 kus	40,00 EUR za otevření každého balení, plus sleva (CS 37) maximální cena 120,00 EUR za komisi, plus sleva (CS 37)

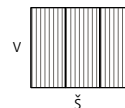


Konstrukční materiály: Lepené vrstvené dřevo (LVL)

**STEICO GLVL R – Prvky lepené z vrstveného lepeného dřeva**



- Lepené průřezy z prvků STEICO LVL R
- Odolné, suché a rozměrově stabilní
- Velmi vysoká pevnost v tlaku kolmo na vlákna díky průřezům lepeným nastojato
- Např. hlavní nosníky, průvlaky nebo překlady
- Formáty až do výšky 400 mm, šířky 960 mm a délky 18 m na vyžádání



Šířka š [mm]	Výška v [mm]	Počet/bal. [ks.]	Počet/bal. [m <sup>3</sup> ]	Cena/m <sup>3</sup> [€]
			Délka [m] 12,00	

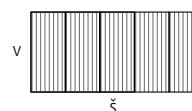
**Standardní průřezy nosníků**

Šířka š [mm]	Výška v [mm]	Počet/bal. [ks.]	Objem/bal. [m <sup>3</sup> ]	Cena/m <sup>3</sup> [€]
100	240	12	3,456	2.244,00
	280		4,032	2.244,00
120	120	10	1,728	2.244,00
	160		2,304	2.244,00
	200		2,880	2.244,00
	240		3,456	2.244,00
	280		4,032	2.244,00
160	200	7	2,688	2.244,00
	240		3,226	2.244,00
	280		3,763	2.244,00
200	200	6	2,880	2.244,00
	240		3,456	2.244,00
	280		4,032	2.244,00
240	240	5	3,456	2.244,00
	280		4,032	2.244,00
300	240	4	3,456	2.244,00
	260		3,744	2.244,00
	280		4,032	2.244,00

**STEICO GLVL R – Prahy a rámy**



- Lepené průřezy z prvků STEICO LVL R
- Velmi vysoká pevnost v tlaku kolmo na vlákna díky průřezům lepeným nastojato
- Odolné, suché a rozměrově stabilní
- Velmi vysoká pevnost v tlaku kolmo na vlákna díky průřezům lepeným nastojato
- Snížení spotřeby dřeva díky vysokému výkonu prahu/rámu
- Např. pro práh/rám ve vnější/vnitřní stěně



Šířka š [mm]	Výška v [mm]	Počet/bal. [ks.]	Objem/bal. [m <sup>3</sup> ]	Cena/m <sup>3</sup> [€]
			Délka [m] 12,00	

**Standardní průřezy nosníků**

Šířka š [mm]	Výška v [mm]	Počet/bal. [ks.]	Objem/bal. [m <sup>3</sup> ]	Cena/m <sup>3</sup> [€]
160	60	35	4,032	2.354,00
200		30	4,320	2.354,00
240		25	4,320	2.354,00
100	80	48	4,608	2.354,00
120		40	4,608	2.354,00
160		28	4,301	2.354,00
180		24	4,147	2.354,00
200		24	4,608	2.354,00
240		20	4,608	2.354,00

Dodatečné informace  
na [steico.com](http://steico.com)

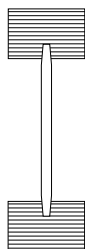
## I-nosníky

### STEICOjoist – Nosný systém pro střechu, strop a stěnu



- Podle ETA-20/0995
- Materiál v pásech vyrobený z vysoce pevného vrstveného lepeného dřeva
- Lehký, rozměrově stabilní, vysoce odolný
- Nosný systém pro izolované konstrukce jako doplněk sortimentu izolačních materiálů společnosti STEICO

I-nosník bez tepelně  
izolačního pásu



Typ <sup>a)</sup>	Šířka [mm]	Výška [mm]	Počet/bal. [ks.]	Množství/bal. [bm]						Cena/bm [€]	
				Délka [m]							
				7,00	8,00	9,00	10,00	11,00	12,00	13,00	

#### Pro použití jako střešní a stropní nosník<sup>b) c)</sup>

STEICOjoist SJ45	45	160	43	301	344	387	430	473	516	559	11,19
		200	43	301	344	387	430	473	516	559	11,59
		220	43	301	344	387	430	473	516	559	11,84
		240	43	301	344	387	430	473	516	559	12,08
		300	43	301	344	387	430	473	516	559	12,62
		360	43	301	344	387	430	473	516	559	13,90
STEICOjoist SJ60	60	160	33	231	264	297	330	363	396	429	13,31
		200	33	231	264	297	330	363	396	429	13,54
		220	33	231	264	297	330	363	396	429	13,79
		240	33	231	264	297	330	363	396	429	14,04
		280	33	231	264	297	330	363	396	429	14,47
		300	33	231	264	297	330	363	396	429	14,60
		360	33	231	264	297	330	363	396	429	15,85
		400	33	231	264	297	330	363	396	429	16,49
		450	33	231	264	297	330	363	396	429	17,37
STEICOjoist SJ90	90	220	23	161	184	207	230	253	276	299	18,32
		240	23	161	184	207	230	253	276	299	18,96
		300	23	161	184	207	230	253	276	299	19,56
		360	23	161	184	207	230	253	276	299	20,42
		400	23	161	184	207	230	253	276	299	21,04
		450	23	161	184	207	230	253	276	299	21,92
		500	23	161	184	207	230	253	276	299	22,76

■ Skladový program; ■ Není skladem – lze objednat od 5 balení

#### Doplňkové služby u STEICOjoist

Označení	Popis	Minimální množství	Cena
Otevření balení	Sběr jednotlivých kusů nebo neúplné balení	1 kus	40,00 EUR za otevření každého balení, plus sleva (CS37) maximální cena 120,00 EUR za komisi, plus sleva (CS37)
Přířez délky	Přířez standardních délek <sup>d)</sup> Minimální délka 2,00m, max. 4,00m	Odběr v celých baleních jedné délky	+ 1,00 €/bm plus sleva (CS29) (Základem pro fakturaci je základní plná délka)
Zakrácení balíku na délku	Zakrácení celého balíku na délku (řezání motorovou pilou, před upotřebením musí být doformátováno)	1 balení	75,00 € za řez plus sleva (CS37)
STEICOjoist v délce systému	Výroba skladového zboží / smluvního zboží v délce systému a standardní výšce (Délky 7/8/9/10/11/12/13,00m)	5 balení <sup>e)</sup>	Příplatek 0,60 €/bm plus sleva (CS29)
STEICOjoist ve zvláštní výšce	Výroba odchylných se od standardu výšky v délce systému (7, 8, 9, 10, 11, 12, 13 m) 45 mm: 160-400 mm 60/90 mm: 160-500 mm	5 balení <sup>e)</sup>	Cena dalšího vyššího standardního nosníku + 1,00 €/bm plus sleva (CS29)

a) Nosníky z pásů lepeného vrstveného dřeva STEICO LVL RL a stojka z tvrdé dřevotřískové desky NFB

b) 10.-16. bal./kamion u délky 13 m

c) Další délky do maxima 16 m na vyžádání

d) Rozměrová přesnost +/- 2 mm

e) Platí pro neizolované nosníky, pro izolované nosníky platí odpovídající počet délkových metrů

Konstrukční materiály: I-nosníky

**STEICOjoist (s izolovanou stojinou) – Nosný systém pro střechu, strop a stěnu**



- Podle ETA-20/0995
- Materiál v pásech vyrobený z vysoce pevného vrstveného lepeného dřeva
- Lehký, rozměrově stabilní, vysoce odolný
- Nosný systém pro izolované konstrukce jako doplněk sortimentu izolačních materiálů společnosti STEICO
- Izolace stojiny zajišťuje obvyklý obdélníkový průřez

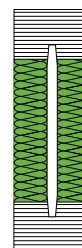
Typ a)	Šířka [mm]	Výška [mm]	Počet/bal. [ks.]	Počet/bal. [bm]							Cena/bm [€]
				Délka [m]							
				7,00	8,00	9,00	10,00	11,00	12,00	13,00	

**Izolované I-nosníky pro použití jako stěnové sloupky, střešní a stropní nosníky<sup>b) c)</sup>**

STEICOjoist SJ45	45	160	26	182	208	234	260	286	312	338	13,49
		200	26	182	208	234	260	286	312	338	13,89
		220	26	182	208	234	260	286	312	338	14,14
		240	26	182	208	234	260	286	312	338	14,38
		300	26	182	208	234	260	286	312	338	14,92
		360	26	182	208	234	260	286	312	338	16,20
STEICOjoist SJ60	60	400	26	182	208	234	260	286	312	338	16,84
		160	19	133	152	171	190	209	228	247	15,81
		200	19	133	152	171	190	209	228	247	16,04
		220	19	133	152	171	190	209	228	247	16,29
		240	19	133	152	171	190	209	228	247	16,54
		280	19	133	152	171	190	209	228	247	16,97
		300	19	133	152	171	190	209	228	247	17,10
		360	19	133	152	171	190	209	228	247	18,35
STEICOjoist SJ90	90	400	19	133	152	171	190	209	228	247	18,99
		450	19	133	152	171	190	209	228	247	19,87
		500	19	133	152	171	190	209	228	247	20,75
		220	13	91	104	117	130	143	156	169	21,12
		240	13	91	104	117	130	143	156	169	21,76
		300	13	91	104	117	130	143	156	169	22,36
		360	13	91	104	117	130	143	156	169	23,22
400	13	91	104	117	130	143	156	169	23,84		
450	13	91	104	117	130	143	156	169	24,72		
500	13	91	104	117	130	143	156	169	25,56		

■ Skladový program; ■ Není skladem - lze objednat od 5 balení (VPE)

I Nosník s izolací stojiny STEICOflex 036



**STEICOflex 036 – Izolace stojiny pro STEICOjoist**



- Ohebné dřevolátnité izolační rohože pro pásovou izolaci stojiny
- Pro individuální řezání na stavbě
- Dodávka po paletách a po balících
- 18 mm pro šířku pásu 45 mm, 25 mm pro šířku pásu 60 mm
- Pro šířku pásu 90 mm použijte 40 mm STEICOflex 036 (Strana 12)

Tloušťka [mm]	Délka [mm]	Šířka [mm]	Hrana	Počet/bal. [ks.]	Plocha/bal. [m <sup>2</sup> ]	Cena/m <sup>2</sup> [€] <sup>d)</sup>	Cena/m <sup>2</sup> [€] <sup>e)</sup>
---------------	------------	------------	-------	------------------	-------------------------------	---------------------------------------	---------------------------------------

**Praktické formáty (obdélníky)**

18	1.220	575	tupá	8 Pak. á 30	168,360	2,79	2,54
25	1.220	575	tupá	8 Pak. á 23	129,076	3,78	3,44

a) Nosníky z pásů lepeného vrstveného dřeva STEICO LVL RL a stojka z tvrdé dřevolátnité desky NFB

b) 10-16 bal./kamion u délky 13 m

c) Další délky do maxima 16 m na vyžádání

d) Odběr po balících

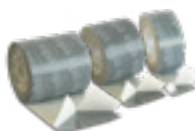
e) Paletový odběr

Dodatečné informace  
na [steico.com](http://steico.com)

Doporučení systému  
fólií pro vnitřní použití



**STEICOMulti tape P**  
Vysoce výkonná lepicí páska s  
nosičem z kraftového papíru  
| [Strana 38](#)



**STEICOMulti tape F**  
Vysoce kvalitní lepicí páska se  
speciální fólií | [Strana 38](#)



**STEICOMulti connect**  
Trvale elastický lepicí a těsnící  
tmel | [Strana 39](#)

## Těsnící materiály

### STEICOMulti Těsnící systémy

#### Fólie pro vnitřní použití

##### STEICOMulti membra 5 – Parobrzdná fólie



CS 34



- Parobrzdná fólie na stěny, stropy a střešní konstrukce
- Obzvláště pevná a flexibilní
- Vysoce odolná proti roztržení
- Vhodná pro foukanou izolaci
- Difuzně otevřená, hodnota  $s_d$  5 m

Délka [m]	Šířka [mm]	Hmotnost/m <sup>2</sup> [g]	Plocha/role [m <sup>2</sup> ]	Cena/m <sup>2</sup> [€] <sup>a)</sup>	Cena/m <sup>2</sup> [€] <sup>b)</sup>
-----------	------------	-----------------------------	-------------------------------	---------------------------------------	---------------------------------------

##### Zboží v rolích

50	1.500 <sup>c)</sup>	130	75	2,59	2,32
50	3.000 <sup>d)</sup>	130	150	2,59	2,32

##### STEICOMulti renova – Parobrzdná fólie s variabilním difúzním odporem



CS 34



- Parobrzdná fólie s variabilním difúzním odporem na stěny, stropy a střešní konstrukce
- Obzvláště pevná a flexibilní
- Vysoce odolná proti roztržení
- Vhodná pro foukanou izolaci
- S variabilním difúzním odporem, hodnota  $s_d$  0,40-35 m

Délka [m]	Šířka [mm]	Hmotnost/m <sup>2</sup> [g]	Plocha/role [m <sup>2</sup> ]	Cena/m <sup>2</sup> [€] <sup>a)</sup>	Cena/m <sup>2</sup> [€] <sup>b)</sup>
-----------	------------	-----------------------------	-------------------------------	---------------------------------------	---------------------------------------

##### Zboží v rolích

50	1.500 <sup>c)</sup>	110	75	3,60	3,25
50	3.000 <sup>d)</sup>	110	150	3,60	3,25

a) Kusový odběr  
b) Paletový odběr  
c) 20 rolí/paleta (1.500m<sup>2</sup>)  
d) 20 rolí/paleta (3.000m<sup>2</sup>)

Těsnící materiály: STEICOMulti Těsnící systémy: Fólie pro venkovní použití

## Fólie pro venkovní použití

### STEICOMulti UDB – Vysoce difúzně otevřená vzduchotěsná fólie



- 3vrstvá, odolná proti roztržení a flexibilní
- 2 integrované samolepící zóny
- Vzduchotěsná a odolná vůči prudkému dešti
- Vysoce difúzně otevřená, hodnota  $s_d$  0,02 m

Délka [m]	Šířka [mm]	Hmotnost/m <sup>2</sup> [g]	Plocha/role [m <sup>2</sup> ]	Cena/m <sup>2</sup> [€] <sup>a)</sup>	Cena/m <sup>2</sup> [€] <sup>b)</sup>
-----------	------------	-----------------------------	-------------------------------	---------------------------------------	---------------------------------------

Zboží v rolích

50	1.500 <sup>c)</sup>	170	75	3,45	3,18
----	---------------------	-----	----	------	------

### STEICOMulti CAP – Samolepící vzduchotěsná a ochranná fólie



- 3vrstvá, odolná proti roztržení, pružná
- Maximální bezpečnost díky celoplošnému lepení
- Vzduchotěsná, paropropustná a odolná proti dešti
- Funkční vrstva vyztužená na obou stranách fleecovými vlákny
- Extrémně vysoká pevnost vůči roztržení
- Vysoká odolnost proti stárnutí a vysokým teplotám
- Venkovní expozice je možná až 3 měsíce
- Vysoce difúzně otevřená, hodnota  $s_d$  0,20 m

Délka [m]	Šířka [mm]	Hmotnost/m <sup>2</sup> [g]	Plocha/role [m <sup>2</sup> ]	Cena/m <sup>2</sup> [€] <sup>a)</sup>	Cena/m <sup>2</sup> [€] <sup>b)</sup>
-----------	------------	-----------------------------	-------------------------------	---------------------------------------	---------------------------------------

Zboží v rolích

30	1.500 <sup>d)</sup>	255	45	7,90	7,45
----	---------------------	-----	----	------	------

### STEICOMulti cover 5 – Pochozí parobrzdná fólie odolná proti dešti



- Bez problémů pochozí i za mokra
- 2 integrované samolepící zóny
- Vzduchotěsná a odolná vůči prudkému dešti
- Vysoce odolná proti roztržení
- Difúzně otevřená, hodnota  $s_d$  5 m

Délka [m]	Šířka [mm]	Hmotnost/m <sup>2</sup> [g]	Plocha/role [m <sup>2</sup> ]	Cena/m <sup>2</sup> [€] <sup>a)</sup>	Cena/m <sup>2</sup> [€] <sup>b)</sup>
-----------	------------	-----------------------------	-------------------------------	---------------------------------------	---------------------------------------

Zboží v rolích

50	1.500 <sup>c)</sup>	150	75	3,25	2,98
----	---------------------	-----	----	------	------

### Doporučení systému fólií pro venkovní použití



**STEICOMulti nail**  
Těsnící páska pod střešní latě  
| [Strana 40](#)



**STEICOMulti tape F**  
Vysoce kvalitní lepicí páska se speciální fólií | [Strana 38](#)



**STEICOMulti tape black**  
Vysoce kvalitní lepicí páska na speciální textilii | [Strana 38](#)



**STEICOMulti connect**  
Trvale elastický lepicí a těsnící tmel | [Strana 39](#)

a) Kusový odběr  
b) Paletový odběr  
c) 20 rolí/paleta (1.500m<sup>2</sup>)  
d) 24 rolí/paleta (1.080m<sup>2</sup>)

## Lepidla a těsnící tmely

### STEICOMulti tape P – Vysoce výkonná lepicí páska s nosičem z kraftového papíru



CS 34



- Pro přelepení styků a spojů v systému fólií STEICO a na deskách z materiálů na bázi dřeva
- Lepicí látka vysoce odolná vůči stárnutí a bez obsahu rozpouštědel
- Lze odtrhnout rukou
- Stabilní nosič z kraftového papíru
- Náplast vhodná pro utěsnění otvorů po foukané izolaci

Délka [m]	Šířka [mm]	Náplast [mm]	Počet/role [Pflaster]	Počet/bal. [ks.]	Cena/ks. [€]
40	60			10	26,40

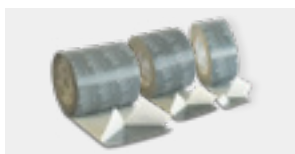
Dodávka v praktických kartonech, předem vyražené náplasti

40	200	180 * 180	222	1	119,00
----	-----	-----------	-----	---	--------

### STEICOMulti tape F – Vysoce kvalitní lepicí páska se speciální fólií



CS 34



- Přelepení spár a styků dřevovláknitých desek STEICO v kombinaci s STEICOMulti primer / Na přelepení styků a spojů ve fóliovém systému STEICO / Pro přelepení spojů izolačních Klínů pro montáž pod parapet STEICOfix
- Lepicí látka vysoce odolná vůči stárnutí a bez obsahu rozpouštědel
- Vysoce odolná proti UV záření a povětrnostním vlivům
- Teplota pro zpracování od -10 °C
- Speciální elastická nosná fólie
- Dělený krycí papír usnadňuje lepení rohů

Délka [m]	Šířka [mm]	Dělení nosného papíru [mm]	Počet/bal. [ks.]	Cena/ks. [€]
25	60		10	19,85

Dodávka v praktických kartonech, dělený krycí papír

25	60	20 / 40	10	26,55
25	100	50 / 50	6	38,00
25	150	75 / 75	4	65,00

### STEICOMulti tape black – Vysoce kvalitní lepicí páska na speciální textilii



CS 34



- Pro lepení a spojování tupých spár desek STEICOuniversal black
- Lepidlo vysoce odolné proti stárnutí a bez rozpouštědel
- Extrémně vysoká odolnost proti UV záření a povětrnostním vlivům
- Lze použít od -10 °C
- Fleecová podložka, kterou lze omítnout
- Dělená ochranná fólie usnadňuje utěsnění rohů

Délka [m]	Šířka [mm]	Dělení nosného papíru [mm]	Počet/bal. [ks.]	Cena/ks. [€]
25	70	20 / 50	8	29,30
	140	50 / 20 / 70	4	58,70

Těsnící materiály: STEICOMulti Těsnící systémy: Lepidla a těsnící tmely

**STEICOMulti primer – Bez obsahu rozpouštědel**



- Použití v interiéru a exteriéru
- Primer slouží k zajištění/zlepšení přídržnosti pod páskou STEICOMulti tape F na různých savých, minerálních podkladech, jakož i na dřevu a materiálech na bázi dřeva
- Rychlé odvětrání
- Silný účinek do hloubky
- Teplota pro zpracování od -10 °C
- V praktické dávkovací lahvi

Balení	Hmotnost/ks. [g]	Počet/bal. [ks.]	Cena/ks. [€]
--------	------------------	------------------	--------------

**Dodávka v praktických kartonech**

Láhev s dávkovačem	1.000	6	24,90
--------------------	-------	---	-------

**STEICOMulti connect – Trvale elastický lepicí a těsnící tmel**



- Použití v interiéru a exteriéru
- Pro všechny oblasti připojení fóliového systému STEICO a sousedících konstrukcí, trvale elastické lepidlo/tmel
- Bez rozpouštědel
- Nestéká
- Extrémně vysoká pevnost spoje
- Lze použít i zvenku při sanaci střechy
- Mrazuvzdorný

Balení	Objem [ml]	Počet/bal. [ks.]	Cena/ks. [€]
--------	------------	------------------	--------------

**Dodávka v praktických kartonech**

Hadicový sáček	600	12	15,40
Kartuše	310	12	9,05

**STEICOMulti fill – Trvale elastický těsnící tmel**



- Použití v interiéru a exteriéru
- Využití jako výplňová hmota pro spáry do maximálně 6 mm, lze využít také jako opravné lepidlo
- Bez rozpouštědel
- Velmi dobře drží
- Také na vlhké podklady
- Lze omítat/UV stabilní

Balení	Objem [ml]	Počet/bal. [ks.]	Cena/ks. [€]
--------	------------	------------------	--------------

**Dodávka v praktických kartonech**

Kartuše	310	12	14,80
---------	-----	----	-------



## Těsnící materiály: STEICOMulti Těsnící systémy: Lepidla a těsnící tmely

### STEICOMulti Těsnící balíčky



CS 34



- Malý spotřebitelský sortiment pro těsnění uvnitř i venku
- Obsahuje všechny potřebné produkty pro utěsnění menších stavebních projektů

Použití	Počet/bal. [ks.]	Objem	Cena/ks. [€]
Vnitřní	1	2 role STEICOMulti tape P, 60 mm * 40 m 1 role STEICOMulti tape F, 60 mm * 25 m 3 kartuše STEICOMulti connect, 310 ml	104,00
Venkovní	1	2 role STEICOMulti tape F, 100 mm * 25 m 1 láhev STEICOMulti primer, 1.000 ml	104,00

### STEICOMulti nail – Těsnící páska pod střešní latě



CS 34



- Dodatečné těsnící opatření pro kontralatě při použití podstřešních folií STEICOMulti UDB/STEICOsafe
- Jednostranně lepící
- Odolná vůči stárnutí
- Vysoce elastická
- Dlouhodobě odolná vůči dešti

Délka [m]	Šířka [mm]	Počet/bal. [ks.]	Cena/ks. [€]
-----------	------------	------------------	--------------

#### Dodávka v praktických kartonech

30	50	10	18,00
----	----	----	-------

#### Doporučení systému pro STEICO Těsnící zátka



Rozsáhlá řada vrtáků | [Strana 44](#)

### STEICO Uzavírací zátka



CS 34



- Těsnící zátka pro bezpečné uzavření otvorů pro foukanou izolaci a otvorů pro šrouby, např. při montáži uzavřených dřevěných konstrukčních prvků
- Bezpečné uzavření díky přesně padnoucímu tvaru
- Rychlé a snadné použití
- Lze omítnout

Tloušťka [mm]	Průměr [mm]	Počet/bal. [ks.]	Cena/ks. [€]
35	50	100	1,25
	68 <b>NOVÝ</b>	100	1,45
	105	60	1,66
	120	50	1,78



## Ostatní těsnící sortiment

### STEICOMulti box – Těsnící systém pro běžné instalace



CS 34



- Těsnící systém pro montáž všech běžných elektrických instalací do dřevěných rámových konstrukcí bez instalační úrovně
- Možnost připevnění až 3 krabic (až 62 mm hlubokých)
- V případě potřeby možnost dalšího rozšiřování

Hloubka [mm]	Délka [mm]	Šířka [mm]	Obsah	Počet/bal. [ks.]	Cena/bal. [€]
--------------	------------	------------	-------	------------------	---------------

#### Dodávka v praktických kartonech

65	260	125	<b>1 Instalační box</b> + 1x těsnící zátka do DN 20 a 1x do DN 32 + 1x trubka 1,30 m (DN 20) + 1x 1,30 m (DN 32) + 1x těsnící manžeta GD 22 Ø 25 - 32 mm + 1x těsnící manžeta GD 21 Ø 15 - 22 mm	1	46,90 <sup>a)</sup>
----	-----	-----	--	---	---------------------

### STEICO Těsnící páska spár



CS 36



- Samolepicí, předlisovaná těsnící páska
- S impregnovaným bočním povrchem pro utěsnění spojovacích spár proti dešti

Barva	Typ	Délka/role [m]	Šířka [mm]	Počet/bal. [ks.]	Cena/bm [€]
-------	-----	----------------	------------	------------------	-------------

#### Dodávka v praktických kartonech

Antracit	15 / 2-6	18	15	10	1,53
	15 / 5-12	9	15	10	3,12

### STEICO Výstužné dřevovláknité pásy



CS 34

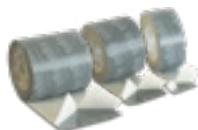


- Dodatečné zajištění při použití foukané izolace a parobrzdné/vzduchotěsné fólie
- Dodatečné zajištění parotěsných membrán na boku krokve při mezikrokevní instalaci, speciálně při sanacích střech zvenku
- Instalace možná pomocí sponkovačky

Délka [mm]	Šířka [mm]	Tloušťka [mm]	Počet/bal. [ks.]	Cena/bm [€]
------------	------------	---------------	------------------	-------------

#### Dodávka v praktickém balení

1.200	50	2,8	25	0,58
-------	----	-----	----	------

**Doporučení systému pro  
STEICOfix**


**STEICOMulti tape F**  
Vysoce kvalitní lepicí páska se  
speciální fólií | [Strana 38](#)



**STEICOMulti fill**  
Trvale elastický těsnící tmel  
| [Strana 39](#)

## Izolační klín z dřevních vláken pod parapety

### STEICOfix – Izolační klín z dřevních vláken pod parapety



CS34



- Hydrofobizovaná dřevovláknitá deska s nakaširovanou difúzně otevřenou a vodoodpudivou fólií
- Pro montáž pod parapety jako druhá ochrana před zatékáním vody
- Odběr po celých baleních

Tloušťka [mm]	Délka [mm]	Šířka [mm]	Počet/bal. [ks.]	Počet/bal. [lfm]	Cena/bm [€]
---------------	------------	------------	------------------	------------------	-------------

#### Praktické formáty (klínový tvar), např. pro montáž na stavbě

20 (8)	1.350	100	10	13,5	15,49
20 (8)	1.350	140	10	13,5	16,14
20 (8)	1.350	180	10	13,5	17,58
25 (8)	1.350	200	10	13,5	26,55
30 (8)	1.350	260	10	13,5	27,40

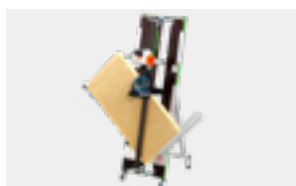
Nástroje: Řezání a vrtání

## Nástroje

### Řezání a vrtání

#### STEICO *isoflex cut combi* – Řezací technika pro flexibilní a pevné izolační materiály

CS 38



- Variabilní řezací systém pro dřevovláknité izolační materiály STEICO
- Rychlé, přesné a snadné řezání
- S mečovou pilou Bosch GFZ 16-35 AC a nožem s vlnkovým ostřím TF350 WM

Vertikální délka řezu [mm]	Cena/ks. [€]
1.380	4.100,00

#### STEICO *Pila izolačních materiálů*

CS 38



- Pro snadné řezání pružných izolačních rohoží
- Ideální pro řezání STEICO*flex 036* a STEICO*flex 038*
- Včetně brousku pro vlnité pily

Balení	Cena/ks. [€]
Samostatně zabaleno	45,45

#### STEICO *Ruční nůž na izolační materiály*

CS 38



- Ruční nůž pro řezání tepelně izolačních rohoží se zoubkovaným okrajem
- Pro menší práce zahrnující řezání pružných tepelně izolačních rohoží
- Ideální pro řezání rohoží STEICO*flex 036* a STEICO*flex 038*

Balení	Cena/ks. [€]
Jednotlivě baleno s plastovou ochranou čepele	31,51

#### STEICO *Nůž s vlnkovým ostřím*

CS 38



- Nůž s vlnkovým ostřím pro elektrickou mečovou pilu Bosch GFZ 16-35A
- Pro rychlé, přesné a snadné řezání pružných izolačních rohoží
- Jedno pouzdro: 1 sada ostří
- Minimální objednané množství: 5 kusů

Počet / bal. [ks.]	Cena/ks. [€]
1 sada ostří	42,00

**Doporučení systému  
pro vrtací korunky/  
děrovací pily**


**STEICO Těsnící zátka**  
pro bezpečné uzavření otvorů  
pro foukanou izolaci a otvorů  
pro šrouby | [Strana 40](#)



**STEICOmultipaper P**  
Vysoce výkonná lepicí páska s  
nosičem z kraftového papíru  
| [Strana 38](#)

**Vrtací korunky/děrovací pily**

CS 38

Typ	Popis/oblast použití	Otvor Ø [mm]	Použití	Cena/ks. [€]
 Středový vrták	<ul style="list-style-type: none"> <li>• Středový vrták vhodný pro vrtací korunku BK 75/105/121</li> <li>• Rychlá výměna vrtacích korunek různých průměrů</li> <li>• Snadné vyjmutí jádra vrtáku</li> <li>• Upínací trn Ø 10 mm</li> </ul>		Určený pro vrták BK 75/105/121	34,50
 Vrtací korunka BK 75/105/121 (bez středového vrtáku)	<ul style="list-style-type: none"> <li>• Dřevovláknité izolační desky z mokrého a suchého procesu</li> <li>• Masivní dřevo, lepené vrstvené dřevo, OSB, dřevotříska, dřevěné desky s povrchovou úpravou, sádkartonové desky atd.</li> </ul>	75	Tvrdé dřevěné desky, dřevovláknité desky z mokrého i suchého procesu	62,00
		105		84,00
		121		123,00
 Vrtací korunka BK dry (bez středového vrtáku)	<ul style="list-style-type: none"> <li>• Dřevovláknité izolační desky ze suchého procesu</li> <li>• Vyvrtané jádro lze znovu použít jako těsnící zátka</li> <li>• S praktickým systémem vyhazování</li> </ul>	106,5	Desky z výroby suchým procesem	330,00

# Podpora prodeje

## Prodejní stojany

### STEICOm<sup>ulti</sup> Prodejní stojan Standard

CS 34



- Prodejní stojan Shop-in-Shop z robustního, vysoce kvalitního lepeného vrstveného dřeva
  - Prezentace produktů a instruktážní videa s využitím předváděcího monitoru
- Orientace na koncové uživatele:
- Malá velikost stojanu
  - Jasná prezentace nejdůležitějších produktů

Balení	Výška [mm]	Šířka [mm]	Hloubka [mm]	Objem	Cena/ks. [€]
Prodejní stojan standard <sup>a)</sup>	2.300	1.230	480	1 prodejní stojan	550,00
Sortiment				1 karton STEICOm <sup>ulti</sup> primer 1 karton STEICOm <sup>ulti</sup> tape F 60 1 karton STEICOm <sup>ulti</sup> tape F 100 1 karton STEICOm <sup>ulti</sup> tape F 150 1 karton STEICOm <sup>ulti</sup> tape P 60 2 karton STEICOm <sup>ulti</sup> connect 310 ml 1 karton STEICOm <sup>ulti</sup> fill Startovací těsnící balíček pro vnitřní a venkovní použití (každý 1 ks) 2 role STEICOm <sup>ulti</sup> membra 5 2 role STEICOm <sup>ulti</sup> renova 2 role STEICOm <sup>ulti</sup> UDB	3.015,20
Volitelný předváděcí monitor					180,00

### STEICOm<sup>ulti</sup> Prodejní stojan Profi

CS 34



- Prodejní stojan Shop-in-Shop z robustního, vysoce kvalitního lepeného vrstveného dřeva
  - Prezentace produktů a instruktážní videa s využitím předváděcího monitoru
- Orientace na koncové uživatele:
- Malá velikost stojanu
  - Jasná prezentace nejdůležitějších produktů

Balení	Výška [mm]	Šířka [mm]	Hloubka [mm]	Objem	Cena/ks. [€]
Prodejní stojan Profi <sup>a)</sup>	2.300	1.785	480	1 prodejní stojan	730,00
Sortiment				3 kartony STEICOm <sup>ulti</sup> primer 3 kartony STEICOm <sup>ulti</sup> tape F 60 3 kartony STEICOm <sup>ulti</sup> tape F 100 3 kartony STEICOm <sup>ulti</sup> tape F 150 3 kartony STEICOm <sup>ulti</sup> tape P 60 3 kartony STEICOm <sup>ulti</sup> connect 310 ml 1 karton STEICOm <sup>ulti</sup> connect 600 ml 3 kartony STEICOm <sup>ulti</sup> fill Startovací těsnící balíček pro vnitřní a venkovní použití (každý 1 ks) 2 role STEICOm <sup>ulti</sup> membra 5 2 role STEICOm <sup>ulti</sup> renova 2 role STEICOm <sup>ulti</sup> UDB	6.071,60
Volitelný předváděcí monitor					180,00

a) Při první objednávce sortimentu je odpovídající prodejní stojan zdarma

## Banery

### Banery STEICO




CS 38



- Síťovina 300 g/m<sup>2</sup>
- Jednostranný tisk, 3 motivy na výběr
- Zesílené strany
- S kovovými očky každých 50 cm; Ø 12 mm
- Bez dalšího příslušenství

Motiv	Popis	Délka [mm]	Šířka [mm]	Cena / ks. [€]
-------	-------	------------	------------	----------------

#### Praktické formáty, např. pro montáž na stavbě

	STEICO <i>protect</i> 037 Fasádní tepelná izolace z přírodních dřevních vláken	2.050	2.050	90,00
	Ökologische Einblasdämmung Ekologická foukaná tepelná izolace z dřevního vlákna a celulózy	2.050	2.050	90,00
	Stavební systém STEICO Ekologické izolační systémy z přírodního dřevního vlákna	2.050	2.050	90,00

## Demonstrační modely

### Domek STEICO

CS 38



- Modelové domky STEICO ukazují typická konstrukční řešení se stavebním systémem STEICO (střecha, stěna, strop, podlaha) a jsou užitečnými společníky zejména při poradenství klientům.

Typ	Popis	Šířka [mm]	Výška [mm]	Hloubka [mm]	Cena / ks. [€]
-----	-------	------------	------------	--------------	----------------

#### Praktické velikosti pro poradenství klientům

Rekonstrukce	Hmotnost cca 30 kg, upevněno na 4 stabilních pevných kolečkách (2 lze uzamknout). Dvoudílný design, střešní část lze pro snazší přepravu odejmout.	1.250	1.750	300	675,00
Novostavba		1.250	1.750	300	675,00

Pokyny k dodání pro všechny výrobky: Dodávky

# Pokyny k dodání pro všechny výrobky

## Dodávky

### Tuzemsko

- Ceny bez cla a daní
- Odběr na kamionu s kompletním nákladem (cca. 70 m<sup>3</sup>)
- Zvláštní formáty na vyžádání
- Dodací podmínky pro STEICO LVL na vyžádání

### STEICO<sup>multi</sup> Těsnící materiály a příslušenství/drobné nářadí

- V případě celokamionového odběru v kombinaci s jinými produkty žádné další náklady na dopravu
- Dodávky ze skladu logistiky přímo k zákazníkovi nebo na stavenišť: na vyžádání
- Vrácení peněz není možné

### Poznámka

Příslušenství nelze vrátit.

Dbejte prosím technických listů, bezpečnostních listů a pokynů pro zpracování našich produktů

### Všeobecné obchodní podmínky-poznámka

Platí výhradně prodejní a dodací podmínky společnosti STEICO SE.

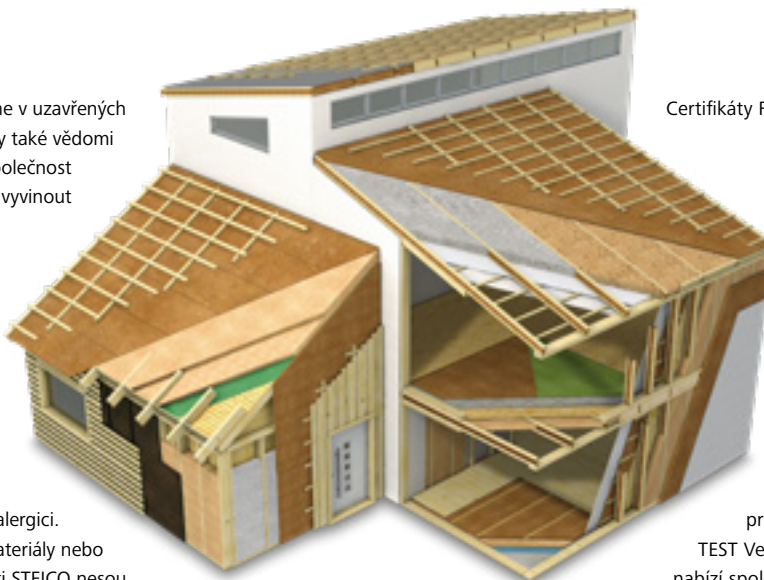
Podmínky prodeje a dodání jsou k dispozici na webových stránkách [steico.com/download](http://steico.com/download) v německém jazyce (klikněte na vložku Německa) pod položkou nabídky „Preislisten und AGBs“ nebo je lze zaslat na vyžádání

## Glosář

CS..... cenová skupina  
 ks ..... kus  
 bal ..... balík  
 pal ..... paleta  
 jb ..... jednotlivé balení  
 d ..... délka  
 h ..... hloubka  
 š ..... šířka  
 t ..... tloušťka  
 SJ ..... STEICO<sup>joist</sup>

bm ..... běžný metr  
 m<sup>2</sup> ..... metr čtvereční  
 m<sup>3</sup> ..... metr kubický  
 P+D ..... pero a drážka  
 Ø ..... průměr  
 mm ..... milimetr  
 m ..... metr  
 ml ..... mililitr  
 L ..... litr  
 LVL ..... Lepené vrstvené dřevo

80 % našeho života strávíme v uzavřených prostorech. Ale jsme si vždy také vědomi toho, co nás obklopuje? Společnost STEICO si stanovila za úkol vyvinout takové stavební výrobky, u kterých jsou požadavky člověka a příroda v souladu. Naše výrobky jsou tak vyrobeny z obnovitelných surovin bez škodlivých přísad, pomáhají snížit spotřebu energie a výrazně přispívají ke zdravému bydlení, které ocení nejen alergici. Ať už jde o konstrukční materiály nebo izolace, výrobky společnosti STEICO nesou celou řadu uznávaných pečeti kvality.



Certifikáty FSC® (Forest Stewardship Council®) a PEFC garantují trvalé, ekologické využívání dřeva. Razítko uznávané zkušebny IBR (Institut für Baubiologie Rosenheim) a spolupráce s institutem IBU (Institut für Bauen und Umwelt e.V.) potvrzují, že jsou výrobky STEICO stavebně-biologicky nezávadné a zároveň garantují ochranu životního prostředí. Výrobky STEICO pravidelně velmi dobře obstojí i při nezávislých testech prováděných např. společností ÖKO-TEST Verlags. Díky těmto přísným kritériím nabízí společnost STEICO nejvyšší bezpečnost a kvalitu trvající celé generace.

## Přírodní izolační a konstrukční systém pro sanace a novostavby – střecha, strop, stěna a podlaha.



Obnovitelné suroviny bez škodlivých přísad



Vynikající ochrana proti chladu v zimě



Vynikající ochrana proti letním horkům



Šetří energii a zvyšuje hodnotu budovy



Odolný proti dešti a difúzně otevřený



Dobrá protipožární ochrana



Výrazné zlepšení protihlukové ochrany



Šetrný k životnímu prostředí a recyklovatelný



Snadné a příjemné zpracování



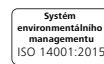
Izolace pro zdravé bydlení



Přísně kontrovaná kvalita výroby



Vzájemně sladěný izolační a konstrukční systém



Váš STEICO partner

[www.steico.com](http://www.steico.com)

PŘÍRODNÍ STAVEBNÍ SYSTÉM