



ISO WINDOW FEBA SOFT WS

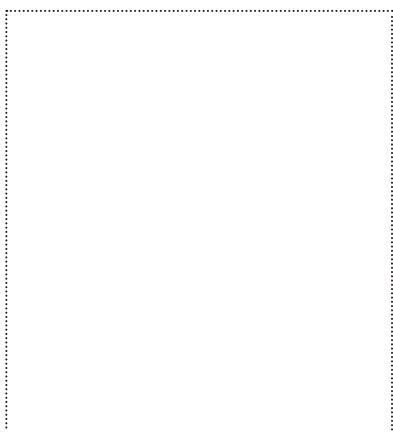
Vzájemný pás je omítnutelná fleecové páska, která je pokryta vysoce kvalitním lepidlem. Páska, jejíž zadní strana je celoplošně pokryta lepidlem, je chráněna děleným linerem. Přední část ISO WINDOW FEBA SOFT WS je opatřena úzkým akrylovým proužkem, který se lepí bez odstranění lineru přímo na okenní rám, pásku je tak možno využít k zakryté montáži.

OBLAST POUŽITÍ

- využití při montáži oken

VÝHODY

- „fingerlift“
- hebká, flexibilní páska
- extrémně přilnavá na všech druzích okenních rámců a na nejrůznějších površích jako je beton, OSB deska, dřevo, parobrzdná fólie, ...
- oboustranná lepicí vrstva pro skrytou montáž
- dělený liner
- mírně pružná
- omítnutelná a přetíratelná



DOSTUPNÉ V NÁSLEDUJÍCÍCH ROZMĚRECH

Šířka role	75 mm	100 mm
Délka role	25 m	25 m
Dělené pruhy	25 / 50	35 / 65
Obsah kartónu/rolí	6	4

ÚDAJE O VÝROBKU

Složení	mírně pružný fleece, vzduchotěsný
Teplota zpracování	- 5 °C - + 40 °C
Teplotní stabilita	- 40 °C - + 80 °C
UV- odolnost	6 měsíce
Skladovatelnost	12 Jahre; v chladnu a suchu
Barva	bílá
Sd - hodnota	10 m (+0,6/-0,8m)

SMĚRNICE PRO ZPRACOVÁNÍ

ISOWINDOW FEBA SOFT WS

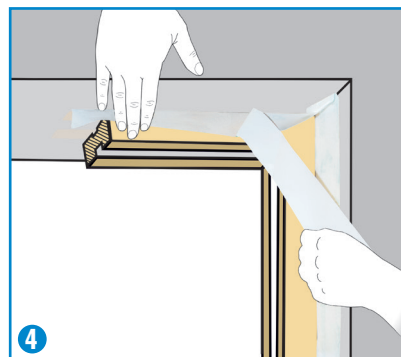
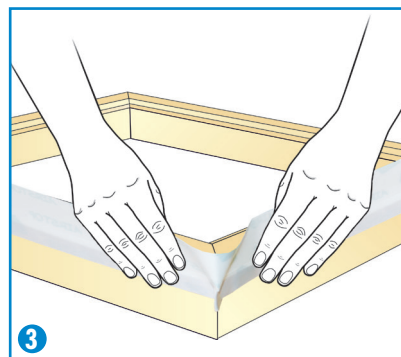
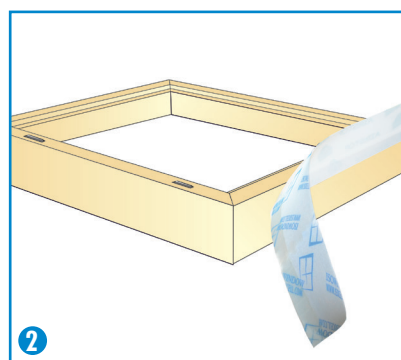
ISOWINDOW FEBA SOFT WS se nanáší na Fensterstock před instalaci okna do stavby. Flísovou stranu pásky je možné přetřít nebo překrýt omýtkou. Samolepící strana se lepí na zdivo, dřevo, OSB desku nebo parozábranu (popř. je možné plochy předem ošetřit BUBI LF Haftprimerem). Zpracovávané materiály musí být odmaštěné a prašné, podklad navíc suchý a savý.

(1)
Vrchní část ISOWINDOW FEBA SOFT WS je opatřena úzkým akrylovým proužkem, který se lepí bez odstranění lineru přímo na okenní rám. Na zadní straně se po celé ploše nachází vrstva lepidla, která je zakryta dělenou krycí vrstvou (linerem).

(2)
Položte okenní rám vnitřní stranou směrem nahoru. Upevňovací proužek přitlačte pečlivě na okenní rám. Odviňte delší část ISOWINDOW FEBA SOFT WS a zpracovujte se tímto postupem až k rohům.

(3)
V rozích je třeba vytvořit sklad. Přitlačte okenní pásku pevně až k rohu okenního rámu, přisuňte dostatečné množství materiálu a vytvořte sklad. Tímto postupem docílíte utěsnění rohů.

(4)
Je-li spára utěsněna, odstraňte krycí papír a přitlačte pásku na povrch. Čím vyšší tlak vyvinete, tím vyšší bude přilnavost pásky!



ISOCELL GmbH
Gewerbstraße 9
5202 NEUMARKT AM WALLERSEE | Österreich
Tel.: +43 6216 4108 | Fax: +43 6216 7979
office@isocell.at

ISOCELL SCHWEIZ AG
Herbergstrasse 29
9524 ZUZWIL | Suisse /Schweiz
Tel.: +41 71 544 47 20
office@isocell.ch

ISOCELL FRANCE
170 Rue Jean Monnet | ZAC de Prat Pip Sud
29490 GUIPAVAS | France
Tel.: +33 2 98 42 11 00 | Fax: +33 2 98 42 11 99
contact@isocell-france.fr

ISOCELL BUREEL BELGIË
Außenborner Weg 1 | Schoppen
4770 AMEL | Belgique
Tel.: +32 80 39 90 58 | Fax: +32 80 39 97 68
office@isocell.be

ISOCELL Sverige AB
Gamla Stallet | Stora Väsby
194 37 UPPLANDS VÄSBY | Sverige
Tel.: +46 10 130 25 01
office@isocell.se

ISOCELL
www.isocell.com