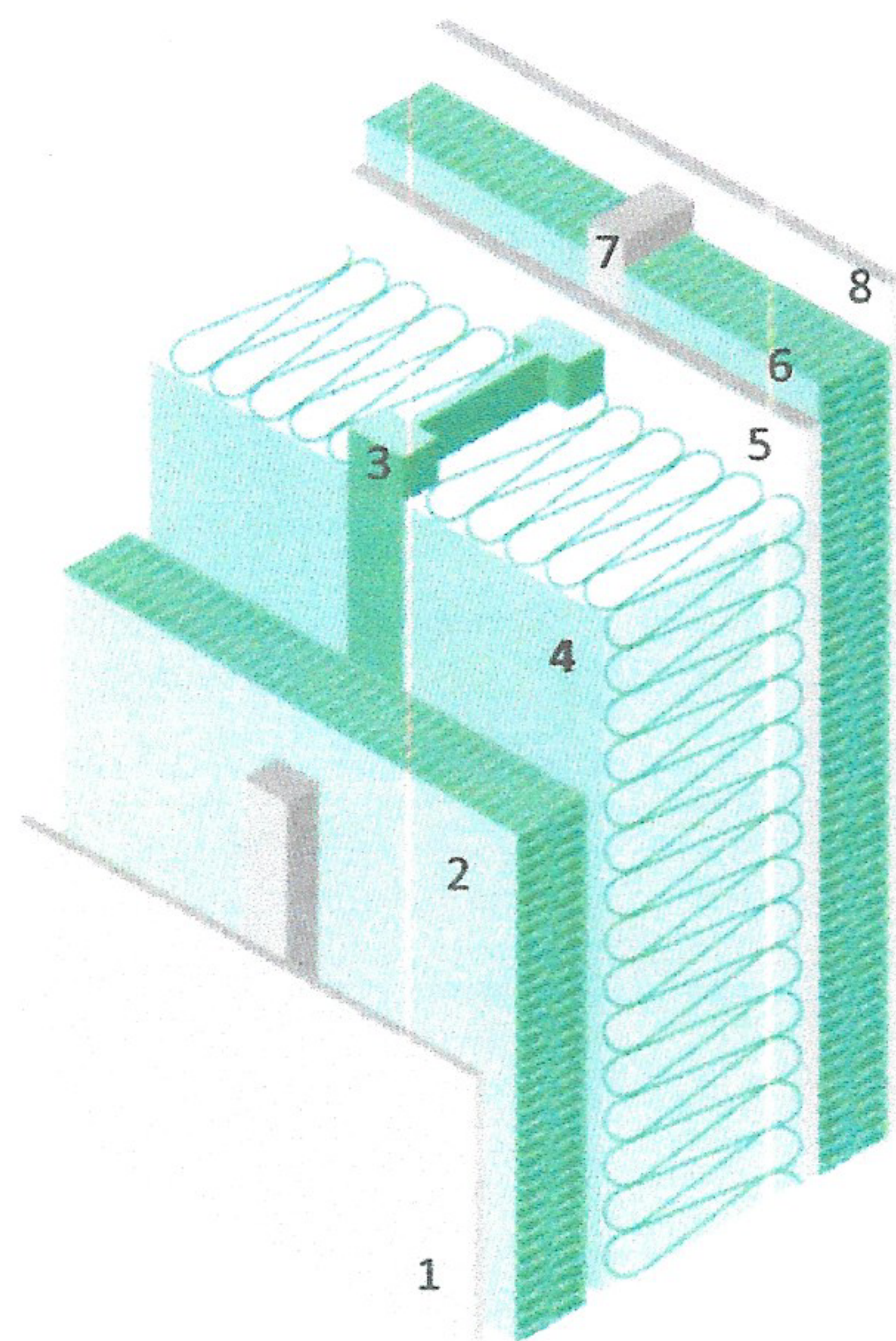


\* STEICO SE \* Otto-Lilienthal-Ring 30 \* 85622 Feldkirchen \* +420 734 308 971 \* www.steico.com/cz \*

## Stěna STEICOeko ON5 s odvětrávanou fasádou

Difúzně otevřená obvodová stěna dřevostavby na vnějším líci s odvětrávanou fasádou a na vnitřním líci s deskou Fermacell Vapor, předsazenou stěnou se sádkartonem nebo Fermacellem



Vrstva	Popis (zvenku dovnitř)	Tloušťka [mm]	Plošná hmotnost [kg/m <sup>2</sup> ]
1	Fasáda s odvětrávanou mezerou		
2	STEICOuniversal	35	10
3	STEICOWall SW 60/240	240	11
4	STEICOflex / STEICOzell	240	12
5	Fermacell Vapor	15	18
6	STEICOflex	60	3
7	Latě 60x40 nebo CD profily	60	2
8	Sádkarton	12,5	10
9			
10			

### Vlastnosti konstrukce

Celková tloušťka stěny	362,5 mm (bez fasády a odvětrávané mezery)
Plošná hmotnost	69 kg/m <sup>2</sup> (bez fasády a odvětrávané mezery)
Požární odolnost dle ČSN EN 13501-2+A1, viz. Pož. katalog STEICO	<b>REI 15 DP2 / REI 30 DP3 / REW 60 DP3 (i→o)</b> <b>REI<sub>ef</sub> 90 DP3 (o→i)</b>
Statika	dle ČSN EN 1995-1-1, ČSN 73 1702 pozn.: konstrukce musí být pro konkrétní použití v konkrétních podmínkách posouzena dle uvedených norem
Akustika	bez deklarace

### Vlastnosti dle ČSN 730540-2 Tepelná ochrana budov - Požadavky

Součinitel prostupu tepla U	0,124 W/(m <sup>2</sup> .K)
Hodnota fázového posunu	14,9 hod.
Teplotní útlum konstrukce	465
Roční množství zkondenzované vodní páry M <sub>c,a</sub>	0,0 kg/(m <sup>2</sup> *rok)
Roční množství odpařitelné vodní páry M <sub>ev,a</sub>	0,0 kg/(m <sup>2</sup> *rok)
M <sub>c,a</sub> = kg/(m <sup>2</sup> .rok) < M <sub>ev,a</sub> = kg/(m <sup>2</sup> .rok)	<b>vyhovuje, nedochází vůbec ke kondenzaci</b>

Poznámka: dle konstrukce z požárního katalogu ON5, + další okrajové podmínky. Minimální tloušťka odvětrávané mezery je 3 cm. Fasádní obklad není započítán do plošné hmotnosti ani do celkové tloušťky stěny.

